



ΠΑΡΟΥΣΙΑΣΗ ΤΟΥ LASER ΕΚΤΥΠΩΤΗ SP 4310N

**Μοναδική Ποιότητα Εκτύπωσης με
Απεριόριστες Δυνατότητες**

Η RICOH σας παρουσιάζει τον standalone δικτυακό εκτυπωτή SP 4310N ιδανικό για ομάδες εργασίας σε μια εταιρία. Μια πληθώρα standard αλλά και προαιρετικών λειτουργιών καθιστούν τον SP 4310N αναπόσπαστο κομμάτι της καθημερινής σας εργασίας.

Το μοντέλο είναι καινούργιο, αμεταχείριστο, άριστης κατασκευής, είναι κατασκευασμένο σύμφωνα με τα διεθνή στάνταρ και φέρει τη σήμανση **CE**.

ΒΑΣΙΚΑ ΧΑΡΑΚΤΗΡΙΣΤΙΚΑ

Ταχύτητα Εκτύπωσης	: 36 σελ. A4/λεπτό
Χρόνος 1^{ης} Εκτύπωσης	: μικρότερος από 6,9"
Μέγεθος Χαρτιού	: A4 - A6 (από bypass)
Βάρος χαρτιού	: 60 – 162 g/m2 (από bypass)
Τροφοδοσία Χαρτιού	: 1 x 500 φύλλα & bypass 100φ, μέγιστη 1600φ
Μνήμη	: 256MB, μέγιστη 512MB
Σκληρός Δίσκος HDD	: προαιρετικός 80GB
Ανάλυση	: 1200dpix600dpi
Επεξεργαστής	: RM7035 στα 466MHz
Εκτυπωτικές Γλώσσες	: PCL5e, PCL6, PS3, PDF
Σύνδεση	: USB 2.0, Ethernet 10/100
Λογισμικά	<i>Optional</i> : Parallel, Wireless LAN, Gigabit Ethernet, USB Host : SmartDeviceMonitor, WebImageMonitor, Printer Utility for Mac, DeskTopBinder, Font Manager 2000
Duty	: 150.000 εκτυπώσεις

ΜΟΝΑΔΙΚΗ ΣΧΕΔΙΑΣΗ ΚΑΙ ΥΨΗΛΗ ΠΑΡΑΓΩΓΙΚΟΤΗΤΑ

- Η υψηλή ταχύτητα εκτύπωσης 36 σελ./λεπτό A4 και ο εκπληκτικά γρήγορος χρόνος πρώτης εκτύπωσης μόλις 6,9” εγγυώνται την άμεση εκτύπωση των εργασιών σας .
- Η ανάλυση εκτύπωσης 1200x600 dpi χωρίς κανένα συμβιβασμό στην ταχύτητα εκτύπωσης επιτρέπει την παραγωγή εκπληκτικά ‘ζωντανών’ εκτυπώσεων είτε πρόκειται για κείμενο ή γραφικά προσδίδοντας έτσι επαγγελματική εικόνα στις εργασίες σας.
- Ο συνδυασμός του ισχυρού επεξεργαστή (466MHz), με την μνήμη (256MB έως και 512MB) συμβάλει αποφασιστικά στη μεγιστοποίηση των επιδόσεων του SP4310N διασφαλίζοντας την απρόσκοπτη λειτουργία του.
- Ο SP4310N υποστηρίζει όλες τις διαδεδομένες γλώσσες εκτύπωσης για πλήρη συμβατότητα με τα σημερινά δεδομένα εργασίας: PCL5e/6, Adobe PostScript 3, PDF.

**ΕΥΚΟΛΗ ΣΥΝΤΗΡΗΣΗ ΤΟΥ ΜΗΧΑΝΗΜΑΤΟΣ**

Το μεγάλης διάρκειας All-in-One Toner Cartridge είναι το μοναδικό αναλώσιμο που χρειάζεται ο εκτυπωτής σας για να λειτουργήσει. Βρίσκεται σε τέτοια θέση ώστε να είναι εύκολα προσβάσιμο από τον καθένα, ενώ η διαδικασία αντικατάστασης του παλαιού Toner είναι ιδιαίτερα απλή και απαιτεί μόλις τρία βήματα.

ΕΥΕΛΙΚΤΗ ΤΡΟΦΟΔΟΣΙΑ ΧΑΡΤΙΟΥ-ΕΞΑΙΡΕΤΙΚΗ ΕΡΓΟΝΟΜΙΑ

- Ο SP4310N διαθέτει μια μεγάλη κασέτα τροφοδοσίας 500 φύλλων για μεγέθη χαρτιού A5-A4 καθώς και έναν βοηθητικό δίσκο bypass 100 φύλλων A6-A4, για την τροφοδοσία ειδικών τύπων χαρτιού όπως διαφάνειες.
- Όταν οι απαιτήσεις χωρητικότητας χαρτιού είναι ακόμα μεγαλύτερες, απλά προσθέστε τις δυο επιπλέον κασέτες 500 φύλλων η κάθε μια, ανεβάζοντας την συνολική χωρητικότητα στα 1.600 φύλλα.
- Με την προσθήκη της προαιρετικής μονάδας αυτόματης διπλής όψης, εξοικονομείτε χαρτί και χρόνο χωρίς κανένα συμβιβασμό στις επιδόσεις του εκτυπωτή, καθώς η ταχύτητα εκτύπωσης διπλής όψης παραμένει ίδια με αυτήν της μονής.
- Μέσω του Bypass έχετε τη δυνατότητα εκτύπωσης μέχρι και 10 φακέλων τη φορά ή και 60 φακέλων με την προσθήκη της προαιρετικής κασέτας Envelope Cassette.

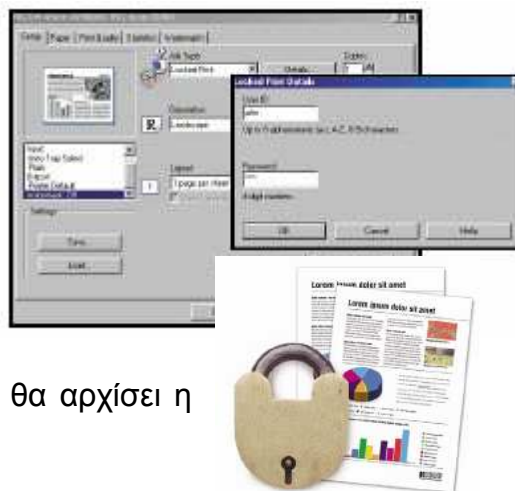


ΠΡΟΑΙΡΕΤΙΚΕΣ ΛΕΙΤΟΥΡΓΙΕΣ ΤΟΥ ΜΗΧΑΝΗΜΑΤΟΣ

Το μηχάνημα διαθέτει τις ακόλουθες λειτουργίες με την προσθήκη του προαιρετικού σκληρού δίσκου 80GB και αυτές είναι:

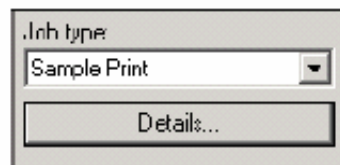
● **Κλείδωμα Εκτύπωσης (Locked Print)**

Μπορείτε να κλειδώσετε κάποιο εμπιστευτικό έγγραφο προτού το εκτυπώσετε, έτσι ώστε να μην μπορεί κάποιος να το δει και να χρειάζεται κωδικός πρόσβασης για την εκτύπωσή του. Μόνο με την εισαγωγή του κωδικού στο πάνελ του εκτυπωτή, θα αρχίσει η εκτύπωση του εγγράφου.



● **Εκτύπωση Δείγματος (Sample Print)**

Αυτή η λειτουργία χρησιμεύει, όταν θέλετε να εκτυπώσετε μία εργασία σε πολλά σελ και θέλετε πρώτα να βεβαιωθείτε ότι είναι σωστή, παίρνετε το πρώτο σελ και – αφού συμφωνείτε με το αποτέλεσμα- μετά εκτυπώνετε τα υπόλοιπα.



● **Job Spool**

Το μηχάνημα μπορεί να κρατήσει στην μνήμη του μέχρι και 50 διαφορετικές εργασίες.

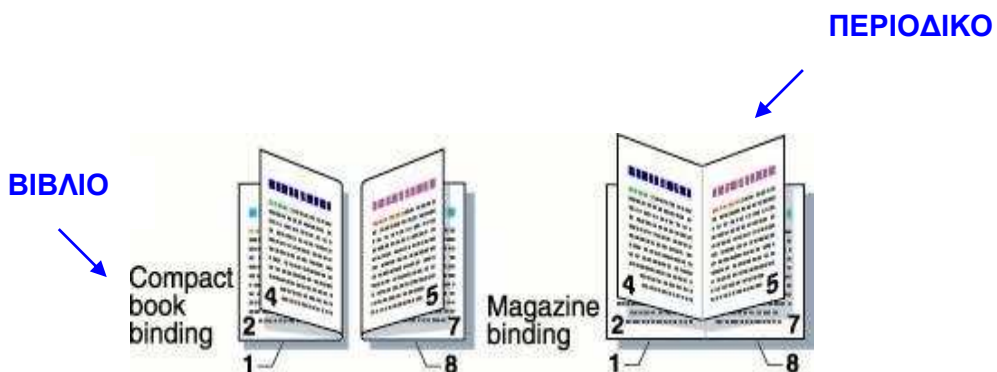
● **Ταξινόμηση**

Το μηχάνημα κάνει αυτόματη ταξινόμηση αντιγράφων (collate) για μικρό όγκο εργασίας.

Επίσης, κάποιες επιπρόσθετες λειτουργίες είναι οι ακόλουθες:

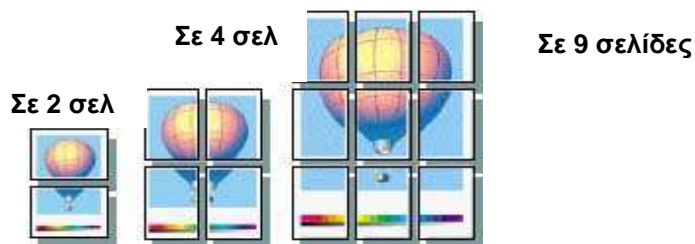
❖ Διπλή Όψη (Duplex)

Σε συνεργασία με την εκτυπωτική γλώσσα αυτή και τη προαιρετική μονάδα εκτύπωσης διπλής όψης, το μηχάνημα μπορεί να εκτυπώσει διπλής όψης έγγραφα σε βιβλίο ή περιοδικό.



❖ Αφίσα (Poster)

Με αυτή τη λειτουργία μπορείτε να χωρίσετε ένα έγγραφο μέχρι και 9 διαφορετικές σελίδες και να κάνετε μία αρκετά μεγάλη αφίσα.



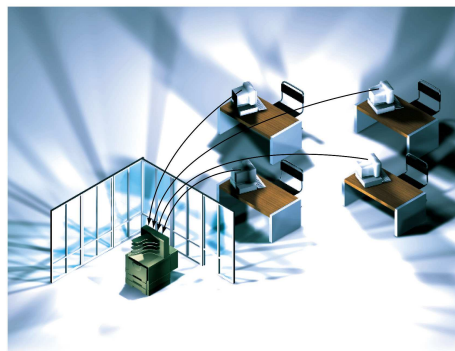
❖ Layout Printing

Με αυτήν τη λειτουργία, μπορείτε να εκτυπώσετε μέχρι και 16 σελίδες σε μία σελίδα, μειώνοντας την κατανάλωση χαρτιού.



ΣΥΝΔΕΣΙΜΟΤΗΤΑ ΤΟΥ ΕΚΤΥΠΩΤΗ

Ο SP4310N διαθέτει στάνταρ USB 2.0 θύρα για σύνδεση με μεμονωμένο υπολογιστή και επιπλέον κάρτα δικτύου Ethernet 10/100Base TX για σύνδεση σε δίκτυο υπολογιστών και αξιοποίηση των δυνατοτήτων του από όλους τους χρήστες. Επιπλέον, έχει τη δυνατότητα προαιρετικής προσθήκης Παράλληλης, Wireless LAN (IEEE 802.11a/g), Gigabit Ethernet & USB Host για απευθείας σύνδεση με ψηφιακή φωτογραφική μηχανή.



Επίσης, υποστηρίζει σχεδόν όλα τα περιβάλλοντα από Windows & Mac μέχρι Unix, Linux & SAP.



ΠΡΟΗΓΜΕΝΑ ΛΟΓΙΣΜΙΚΑ ΤΟΥ ΜΗΧΑΝΗΜΑΤΟΣ

Το μηχάνημα περιλαμβάνει τα λογισμικά *SmartDeviceMonitor*, *DeskTopBinder Lite* & *WebImageMonitor*. Πιο αναλυτικά:

- ***SmartDeviceMonitor for Client and for Admin***

Είναι ένα πρόγραμμα που επιτρέπει στον διαχειριστή του δικτύου αλλά και στους χρήστες να ελέγχουν και να επιτηρούν τις συσκευές από τον προσωπικό τους υπολογιστή. Ακόμα, περιλαμβάνει κάποιες επιπρόσθετες λειτουργίες, όπως η παράλληλη εκτύπωση, η αποστολή των εργασιών σε άλλες συσκευές του δικτύου εφόσον παρουσιαστεί πρόβλημα στην επιλεγμένη συσκευή, καθώς και τον καθορισμό του βαθμού πρόσβασης των χρηστών στη συσκευή και τον έλεγχο του αριθμού των εκτυπωτικών εργασιών (διαθέσιμες για τον διαχειριστή δικτύου – Administrator).

- **DeskTopBinder V2 Lite**

Το πρόγραμμα αυτό προσφέρει τη δυνατότητα συνδυασμού και εκτύπωσης με μία κίνηση πολλαπλών μορφών αρχείων (Ms Office, PDF, κ.λ.π) σε ένα έγγραφο.

- **WebImageMonitor**

Χάρη στο εύχρηστο αυτό πρόγραμμα της RICOH, τόσο ο χρήστης όσο και ο διαχειριστής του συστήματος μπορούν να διευκολυνθούν στο έργο τους. Ο χρήστης μπορεί να παρακολουθεί από απομακρυσμένο σταθμό εργασίας την κατάσταση του μηχανήματος και να ανακτά τα δεδομένα του σκληρού δίσκου. Ο διαχειριστής μπορεί να εκχωρεί δικαιώματα στους διάφορους χρήστες, να επεξεργάζεται το βιβλίο διευθύνσεων και να κάνει reset το μηχάνημα ή τις διάφορες εκτυπωτικές εργασίες.



Our earth,
Our tomorrow