



**Ψηφιακό Φωτοαντιγραφικό Μηχάνημα με
στάνταρ Εκτυπωτή/ Σαρωτή Δικτύου**

MP 9002 SP

90 Σελίδες/ Λεπτό

ΓΕΝΙΚΗ ΠΕΡΙΓΡΑΦΗ

AFICIO MP 9002SP αποτελεί το πρότυπο σταθμό εργασίας για τα μηχανήματα του μέλλοντος. Με μοναδικά χαρακτηριστικά για την κατηγορία του όπως **αυτόματο τροφοδότη αναστροφέα διπλής όψης για σάρωση πρωτοτύπων διπλής όψης με ένα πέρασμα, πραγματική ανάλυση εκτύπωσης 1,200 dpi και στάνταρ εκτυπωτή/ σαρωτή**, σίγουρα θα αποτελέσει τον πιο πολύτιμο συνεργάτη του εργασιακού σας χώρου. Μπορεί να συνδεθεί στο δίκτυο σας επιτρέποντας έτσι σε όλους τους χρήστες να έχουν πρόσβαση σε αυτό και μάλιστα από τον προσωπικό τους υπολογιστή ενώ διαθέτει πολλαπλές επιλογές τελικής επεξεργασίας για επαγγελματικές εργασίες. Και βέβαια κατασκευασμένο από τον ηγέτη στα ψηφιακά μηχανήματα: τη **RICOH**.

ΣΥΝΟΠΤΙΚΑ ΤΕΧΝΙΚΑ ΧΑΡΑΚΤΗΡΙΣΤΙΚΑ

Ταχύτητα Εκτύπωσης...90 σελ/ λεπτό
Ανάλυση Εκτύπωσης...1.200x1.200dpi, 256 αποχρώσεις του γκρι.
Μνήμη ...1GB ως φωτοαντιγραφικό
Max 1.5 GB ως εκτυπωτής/ σαρωτής
HDD...250 GB
Στάνταρ Χωρητικότητα Χαρτιού: 4.300 φ
Bypass: 100φ
Μέγιστη Χωρητικότητα Χαρτιού: 8.300φ
Μέγιστη Διάσταση: A3
Απεριόριστη Διπλή Όψη
Αυτόματος Τροφοδότης Αναστροφέας
διπλής σάρωσης με 1 πέρασμα: 100 φ
Δυνατότητα Τελικού Επεξεργαστή

Εκτυπωτής

...90 σελ/ λεπτό
Ανάλυση...1200x1200 dpi
Οδηγοί εκτύπωσης PCL5e/6

PS3 (προαίρ)

Σύνδεση std.: USB 2.0, Ethernet

Σύνδεση προαίρ.: FireWire, Parallel IEEE 1284, Wireless LAN, Bluetooth, USB Host I/F, Gigabit Ethernet

Λογισμικά standard: Smart Device Monitor, Desk Top Binder Lite, WebImageMonitor, Printer Utility for Mac, Agfa font manager

Λογισμικά optional: DeskTopEditor for production, doc-Q manager, doc-Q route, Equitrac Office

Σαρωτής

Ανάλυση...έως 600 dpi (TWAIN 1200 dpi)

Ταχύτητα Σάρωσης: 90 σελ/ λεπτό (A4 200 dpi)

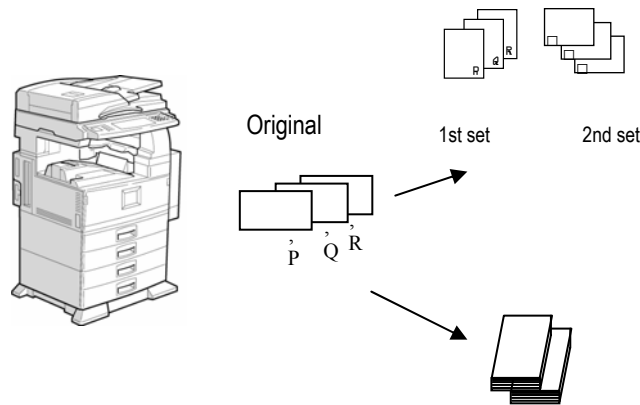
Μορφή Εικόνας: TIFF, PDF, JPEG

ΑΞΕΠΕΡΑΣΤΗ ΠΑΡΑΓΩΓΙΚΟΤΗΤΑ

AFICIO MP 9002SP, διακρίνεται για την αξεπέραστη παραγωγικότητα του η οποία δεν μειώνεται κάτω υπό οποιαδήποτε μέθοδο φωτοαντιγραφής. Η ταχύτητα 90 σελίδων το λεπτό παραμένει **σταθερή είτε φωτοαντιγράφετε πρωτότυπα μονής όψης, πρωτότυπα διπλής όψης μέσω της αυτόματης διπλής όψης απεριόριστης χωρητικότητας ή τροφοδοτείτε τα πρωτότυπα σας από τον αυτόματο τροφοδότη αναστροφέα πρωτοτύπων**. Η μοναδική αυτή δυνατότητα σας επιτρέπει να αξιοποιείτε την ταχύτητα του μηχανήματος στο έπακρο και να λαμβάνετε τα αντίγραφα σας χωρίς επιπλέον καθυστερήσεις. Επιπλέον:

- Μοναδικός Αυτόματος Τροφοδότης Αναστροφέας Πρωτοτύπων **με σαρωτή διπλής όψης για ανάγνωση πρωτοτύπων με ένα και μόνο πέρασμα. Πραγματικά, ο ορισμός της παραγωγικότητας**
- **Εξαιρετικά γρήγορος χρόνος πρώτου αντιγράφου (4,2 δευτερόλεπτα)**
- **Ταυτόχρονη Σάρωση /Εκτύπωση:** AFICIO MP 9002SP διαθέτει τη μοναδική ικανότητα εκτύπωσης των αντιγράφων σας ταυτόχρονα με τη διαδικασία της σάρωσης χωρίς να απαιτείται η ολοκλήρωση της διαδικασίας της ανάγνωσης τους. Το κέρδος από τη λειτουργία αυτή είναι εμφανές, ιδιαίτερα αν πρόκειται για πολλαπλά πρωτότυπα.
- **Ηλεκτρονική Σελιδοποίηση:** Με τη λειτουργία αυτή έχετε τη δυνατότητα δημιουργίας πολλαπλών σελτ τα οποία είναι εμφανώς διαχωρισμένα μεταξύ τους χωρίς να απαιτείται η ύπαρξη θυρίδων ταξινόμησης. Η ηλεκτρονική ταξινόμηση

συμβάλλει καθοριστικά στην αύξηση της παραγωγικότητας του εργασιακού σας χώρου αλλά και στην εξοικονόμηση επιπλέον εξοπλισμού .



- ❑ **Παράλληλη Εκτύπωση (Tandem Copy-προαιρετικά):** Το AFICIO MP 9002SP σας επιτρέπει να συνδέσετε δύο μηχανήματα AFICIO MP 9002 μεταξύ τους με αποτέλεσμα το διπλασιασμό της ταχύτητας 180 σελίδες το λεπτό και συνεπώς διπλασιασμό της παραγωγικότητας της εργασίας σας.

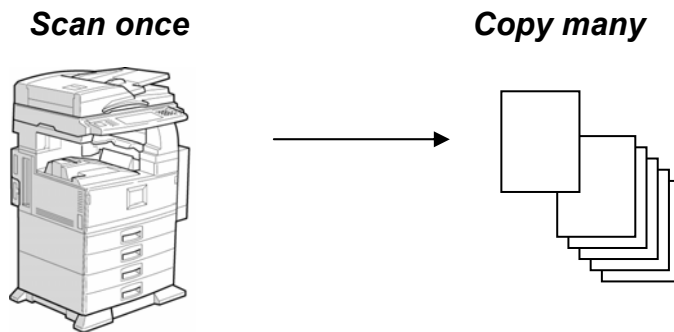
ΥΨΗΛΗ ΠΟΙΟΤΗΤΑ ΕΚΤΥΠΩΣΗΣ

Όταν θέλετε η παραγωγικότητα να συνοδεύεται και από υψηλή ποιότητα, τότε η επιλογή σας δεν μπορεί να είναι άλλη από AFICIO MP 9002SP.

- ❑ Με ανάλυση στα **1200 dpi και 256 αποχρώσεις του γκρι**, θα έχετε πραγματικά δυσκολία να διακρίνετε ποιο είναι το πρωτότυπο και ποιο το αντίγραφο.
- ❑ Με AFICIO MP 9002SP έχετε στη διάθεσή σας όλες εκείνες τις επιλογές που βελτιώνουν την ποιότητα ακόμα και των πιο αγνών πρωτοτύπων. Το μηχάνημα διαθέτει συνολικά **8 θέσεις, για αυτόματη (1) και χειροκίνητη (7) ρύθμιση πυκνότητας των αντιγράφων**.

Και 5 ρυθμίσεις ανάλογα με το είδος του πρωτοτύπου: **Text** για πρωτότυπα με κείμενα, **Text/Photo** για πρωτότυπα που συνδυάζουν κείμενο/ φωτογραφία, **Photo** για φωτογραφίες, **Pale** για αγνά και **Generation** για ιδιαίτερα ταλαιπωρημένα πρωτότυπα.

- Χάρης στη ψηφιακή τεχνολογία, το μηχάνημα διαθέτει τη λειτουργία “**μια σάρωση πολλές εκτυπώσεις**” η οποία διατηρεί τα πρωτότυπα σας σε άριστη κατάσταση, καθώς μια σάρωση είναι αρκετή για να παραχθούν μέχρι και 999 αντίγραφα.



ΕΥΚΟΛΙΑ ΧΕΙΡΙΣΜΟΥ

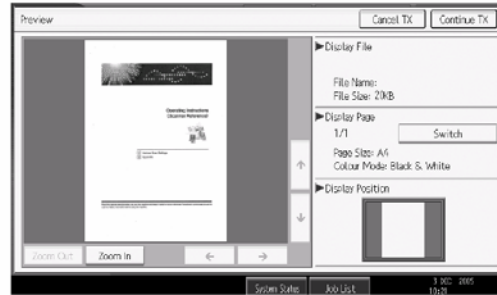
AFICIO MP 9002SP διακρίνεται για την απόλυτα φιλική προς το χρήστη κατασκευή του αλλά και για την απλότητα στη χρήση του. Όλες οι λειτουργίες είναι σχεδιασμένες με σκοπό την ελάχιστη συμμετοχή από την πλευρά του χρήστη.

- **Warm up time:** Το μηχάνημα είναι έτοιμο προς χρήση στον εκπληκτικό χρόνο προθέρμανσης των 30 sec (είτε 70 sec με προεπιλογή) από την στιγμή που θα το θέσετε σε λειτουργία.
- **APS/ AMS:** Το μηχάνημα διαθέτει αυτόματη επιλογή χαρτιού ανάμεσα σε κασέτες ίδιου τύπου (APS) και αντίστοιχης επιλογής **αυτομάτως της σμίκρυνσης ή της μεγέθυνσης (AMS)**.
- **Κασέτα Τροφοδοσίας Χαρτιού Tandem Tray:** AFICIO MP 9002SP είναι εξοπλισμένο με μια διπλή κασέτα τροφοδοσίας χωρητικότητας 3100 φύλλων η οποία εγγυάται την απρόσκοπτη και συνεχή τροφοδοσία του μηχανήματος καθώς σας επιτρέπει την αναπλήρωση μιας κασέτας ενώ το μηχάνημα βρίσκεται σε διαδικασία εκτύπωσης. Επιπλέον, είναι τοποθετημένη σε τέτοιο σημείο που να μη χρειάζεται να σκύβετε για να αναπληρώσετε το χαρτί.
- **Αυτόματη Περιστροφή Εικόνας:** Ακόμα και όταν έχετε τοποθετήσει το πρωτότυπο σας με λανθασμένο τρόπο, AFICIO MP 9002SP περιστρέφει

αυτόματα τη σελίδα έτσι ώστε να ταιριάζει με την κατεύθυνση του χαρτιού στο δίσκο, συμβάλλοντας έτσι στη εξοικονόμηση χρόνου και κόστους.

- **Προρυθμισμένα προγράμματα χειρισμού:** Το μηχάνημα διαθέτει (10) προγράμματα χειρισμού στα οποία μπορείτε να προγραμματίσετε τις πιο συχνές σας εργασίες ,το καθένα από τα οποία εκτελείται με το πάτημα ενός πλήκτρου. Έτσι εξοικονομείται χρόνο μέρα με τη μέρα.
- **Πλήκτρο INTERRUPT** : Το μηχάνημα διαθέτει πλήκτρο INTERRUPT. Με τη λειτουργία αυτή είναι δυνατή η προσωρινή διακοπή μιας διαδικασίας φωτοαντιγραφής , η εκτέλεση κάποιας άλλης και η επαναφορά στην αρχική στο σημείο εκείνο που διακόπηκε . Το κέρδος από την εξοικονόμηση χρόνου είναι φανερό.
- **Προεπιλογή αριθμού αντιγράφων:** Το μηχάνημα διαθέτει ανεπτυγμένο πληκτρολόγιο (προεπιλογή) 10 πλήκτρων, για παραγωγή 1-999 αντιγράφων και αντίστοιχη ένδειξη των παραχθέντων ήδη αντιγράφων.
- **Λειτουργία αντιγραφής/ εκτύπωσης δείγματος** : Το μηχάνημα διαθέτει λειτουργία αντιγραφής/ εκτύπωσης δείγματος (SAMPLE COPY/PRINT). Με την λειτουργία αυτή AFICIO MP 9002SP , μπορείτε να παράγετε ένα δείγμα από τα έγγραφα σας για να ελέγξετε , πριν εκτυπώσετε τα υπόλοιπα σελ. Απλά πατάτε το πλήκτρο Sample Copy (ή από την οθόνη του υπολογιστή, την εντολή sample print) και ελέγχετε αν είστε ευχαριστημένοι με το αποτέλεσμα.
- **Λειτουργία Job Preset:** Με τη λειτουργία αυτή δε χρειάζεται να περιμένετε ανυπόμονα για το πότε θα ολοκληρωθεί η τρέχουσα εργασία.. Απλά προγραμματίστε την επόμενη εργασία και επιστρέψτε για να την παραλάβετε.
- **Λειτουργία Batch Mode:** Η λειτουργία αυτή σας επιτρέπει να εκτυπώνετε πρωτότυπα τα οποία υπερβαίνουν τη χωρητικότητα του τροφοδότη σε ένα και μόνο σελ χωρίς να εκτυπώνονται πρώτα οι μισές σελίδες και κατόπιν οι υπόλοιπες.

- **Οθόνη υγρών κρυστάλλων επαφής (TOUCH SCREEN) :** Η λειτουργία οθόνης αφής υγρών κρυστάλλων (WVGA), υψηλής ανάλυσης αποτελεί ένα ακόμα παράδειγμα της φιλικής κατασκευής του AFICIO 9002SP. Ο πίνακας υγρών κρυστάλλων έχει σχεδιαστεί με τέτοιο τρόπο που να μπορούν οι χρήστες να παράγουν αντίγραφα με το πάτημα ενός πλήκτρου .Η οθόνη αφής διακρίνεται για τη φιλική προς το χρήστη οργάνωση της **καθώς το 95% των λειτουργιών** βρίσκονται στην πρώτη οθόνη. Επίσης με την νέου τύπου οθόνη αφής, παρέχεται στους χρήστες η δυνατότητα για προεπισκόπηση σε εικόνες των σαρωμένων εγγράφων.



- **Πλήρες αυτοδιαγνωστικό σύστημα βλαβών. :** Το μηχάνημα διαθέτει πλήρες αυτοδιαγνωστικό σύστημα βλαβών με φωτεινές ενδείξεις για έλλειψη γραφίτη, χαρτιού, για εμπλοκή χαρτιού καθώς και σε ποιο σημείο του μηχανήματος έγινε αυτή, ώστε να είστε σε θέση ανά πάσα στιγμή να γνωρίζετε ποιο είναι το πρόβλημα και να το αποκαταστήσετε άμεσα και με ευκολία.

ΠΡΟΗΓΜΕΝΗ ΔΙΑΧΕΙΡΙΣΗ & ΕΠΕΞΕΡΓΑΣΙΑ ΕΓΓΡΑΦΩΝ

Με το AFICIO 9002SP απόλυτη διαχείριση των εγγράφων σας είναι πραγματικότητα.

- **Λειτουργία Document Server :** Ο Διακομιστής Εγγράφων (Document Server) καθιστά δυνατή την αποθήκευση μέχρι 20.000 σελίδων στον σκληρό δίσκο του μηχανήματος 250 GB για μελλοντική επανάκτηση αυτών των αρχείων ή και επεξεργασίας τους μετά την αποθήκευσή τους. Η αποθήκευση μπορεί να γίνει είτε κατά τη λειτουργία της φωτοαντιγραφής, της εκτύπωσης ή κατά τη λειτουργία του σαρωτή, εφόσον βέβαια αυτές οι λειτουργίες έχουν προστεθεί. Η ολοκληρωμένη διαχείριση των εγγράφων σας είναι γεγονός.
- **Web Image Monitor:** Τώρα, η παρακολούθηση της κατάστασης της μηχανής, η διαχείριση του Διακομιστή εγγράφων και του καταλόγου ηλεκτρονικών δ/νσεων, η

θέσπιση περιορισμών ασφαλείας είναι μόνο μερικές από τις δυνατότητες που μπορείτε να χρησιμοποιήσετε μέσω της εφαρμογής αυτής από απόσταση.

- **Scan to folder**: Με την λειτουργία αυτή έχετε την δυνατότητα να σαρώσετε ένα έγγραφο από το Aficio 9002SP και να το αποστείλετε σε κάποιο φάκελο – max. δυνατότητα 50 φακέλους (είτε απευθείας σε συγκεκριμένο/α Pc, είτε στον FTP server).
- **Σάρωση μέσω TWAIN driver**: Σάρωση από το pc μέσω του οδηγού Twain (μόνο για λειτουργικά Windows)
- **Scan to email**: Με την λειτουργία αυτή έχετε την δυνατότητα να σαρώσετε ένα έγγραφο και να το αποστείλετε ως email σε κάποιον προορισμό είτε αναζητώντας τον από τις υπάρχουσες διευθύνσεις (Company Mail server) είτε από το Global Address Book της εταιρείας (αναζήτηση μέσω L.D.A.P. – έκδοση 2 & 3).
- **Document Division**: Με την λειτουργία αυτή μπορείτε να διαχωρίσετε το προς σάρωση έγγραφο σε τμήματα. Δηλαδή ένα έγγραφο π.χ. 20 σελίδων να σαρωθεί και να χωριστεί σε τμήματα.
- **Windows Authentication**: **Μέγιστη ασφάλεια** στον χειρισμό του μηχανήματος με την επιλογή αυτή, αφού κάθε χρήστης θα πρέπει να εισάγει το ίδιο password/user name που χρησιμοποιεί κατά την είσοδό του στα Windows στο προσωπικό του pc και στην συνέχεια γίνεται επαλήθευση από τον Windows Server.

Έτσι, απλοποιείται η εργασία του IT Department αφού δεν χρειάζεται πια να δίνει επιπλέον συνθηματικά σύνδεσης για κάθε χρήστη αλλά και δεν υπάρχει πια ανάγκη για κάθε χρήστη να θυμάται επιπλέον συνθηματικά.

Επιπρόσθετα, στον Windows Server μπορούν να γίνουν ομαδοποιήσεις χρηστών (groups) και αυτές ακριβώς οι ομαδοποιήσεις να εφαρμοστούν στο μηχάνημα ακολουθούμενες από ανάλογους περιορισμούς πρόσβασης (πχ group A : μόνο αντιγραφή, Group B : αντιγραφή και εκτύπωση, Group C: αντιγραφή, εκτύπωση, σάρωση και πρόσβαση στον Διακομιστή Εγγράφων “Document server”) – max 10 groups.

- **Data Overwrite Security function (D.O.S.) – type C**: Με αυτή την μονάδα το κενό ασφαλείας που υπήρχε από την αποθήκευση σε προσωρινή μνήμη των πρόσφατων λειτουργιών, εξαλείφεται μια για πάντα, με την επικαλυπτόμενη

εγγραφή (overwrite) τυχαίων δεδομένων σε όλα τα σημεία των δεδομένων της προσωρινής μνήμης.

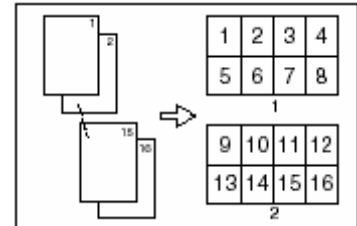
Έτσι , όλες οι λειτουργίες όπως η εκτύπωση , σάρωση, αντιγραφή, Διακομιστής Εγγράφων, Μετατροπέας μορμίας Αρχείου (File format converter), PostScript 3, δεδομένα του καταλόγου δ/νσεων (address book), **γίνονται πλέον ασφαλείς.**

(επιλογές ασφαλείας : Auto Erase Memory – Erase all memory/για περιπτώσεις επισκευών και μεταφοράς του μηχανήματος εκτός χώρου εργασίας).

- **File Format Converter - Type B:** Ο μετατροπέας μορμίας αρχείου είναι χρήσιμος στην περίπτωση όπου θέλουμε να ανακτήσουμε δεδομένα που αποθηκεύτηκαν στον Διακομιστή εγγράφων κατά την διαδικασία αντιγραφής /εκτύπωσης μετατρέποντάς τα σε PDF, JIFF or JPEG.
- **Διαγραφή Περιοχής:** Το μηχάνημα έχει τη δυνατότητα απαλοιφής μιας συγκεκριμένης περιοχής του πρωτοτύπου ώστε να διατηρείτε ή να διαγράφετε την περιοχή εκείνη που επιθυμείτε (**Delete Area**)
- **PDF Direct Print (με τον driver της PS3):** Ξεχάστε την καθυστέρηση κατά την εντολή εκτύπωσης αρχείων PDF. Με τα εξελεγμένα λογισμικά του Aficio MP 9002SP και την λειτουργία PDF Direct Print, ο χρόνος εκτύπωσης και κατά συνέπεια το φορτίο στο ενδοεταιρικό δίκτυο (Network load of transmission) ελαχιστοποιείται.
- **Full Bleed Print(με τον driver της PS3):** εκτύπωση «από άκρη σε άκρη» στην επιφάνεια εκτύπωσης χωρίς το φαινόμενο της περικοπής περιθωρίων (unprintable margins).
- **Λειτουργία εξωφύλλου/ ένθετων φύλλων:** Το μηχάνημα διαθέτει λειτουργία εξωφύλλου (Cover Insertion) και ένθετων φύλλων (designate/slip sheet) . Χάρη στη λειτουργία εξωφύλλου που διαθέτει το μηχάνημα , μπορείτε να προσθέσετε το άγγιγμα τελειότητας στο «φινίρισμα» των σελιδοφύλλων σας. Μπορείτε να προσθέσετε εξώφυλλο στη μπροστινή ή πίσω όψη ή και τα δύο, και να δημιουργήσετε επαγγελματικά «φινιρισμένα» έγγραφα.
- **Chaptering (PCL/ PS3 *Win9x):** _____ με την λειτουργία της δημιουργίας κεφαλαίων (chapters) σε συνδυασμό με την λειτουργία slip sheet, μπορείτε να δημιουργήσετε την εικόνα διαίρεσης του εγγράφου προς εκτύπωση, σε κεφάλαια (έως 20).

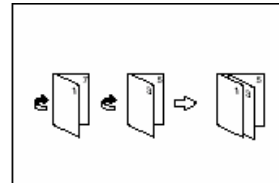
- ❑ **Series Copy:** Το μηχάνημα διαθέτει σύστημα φωτοαντιγραφής ανοιχτού βιβλίου το οποίο μπορεί να διαιρεί και να φωτοαντιγράφει το ανοιχτό δισέλιδο βιβλίο σε δύο ξεχωριστά αντίγραφα διάστασης A4 ή σε ένα αντίγραφο διπλής όψης.
- ❑ **Book Mode:** Με τη λειτουργία αυτή έχετε τη δυνατότητα δημιουργίας βιβλιαρίου (booklet) από τα πρωτότυπά σας.

- ❑ **Συνδυασμός Πρωτοτύπων:** Η λειτουργία αυτή σας επιτρέπει να φωτοαντιγράψετε μέχρι και 8 πρωτότυπα σε ένα και μόνο αντίγραφο συμβάλλοντας έτσι στην εξοικονόμηση χαρτιού.



- ❑ **Σμικρύνσεις- Μεγεθύνσεις – σύστημα ZOOM :** Το μηχάνημα διαθέτει 6 σταθερές σμικρύνσεις και 5 σταθερές μεγεθύνσεις . Επίσης διαθέτει ZOOM από 25-400% αυξομειούμενο ανά 1%.
- ❑ **Λειτουργία Σφραγίδας:** Το μηχάνημα διαθέτει πολλαπλές επιλογές εισαγωγής σφραγίδων στα αντίγραφα σας όπως ημερομηνία, αρίθμηση σελίδων, προρυθμισμένα μηνύματα ή και σφραγίδα δημιουργημένη από τον ίδιο το χρήστη.

- ❑ **Λειτουργία Περιοδικού/ Βιβλίου:** Η λειτουργία αυτή σας επιτρέπει να δημιουργήσετε αντίγραφα σε μορφή βιβλίου ή περιοδικού.



- ❑ **Μετρητής αντιγράφων :** Το μηχάνημα διαθέτει ενσωματωμένο ηλεκτρονικό μετρητή αντιγράφων μη μηδενιζόμενο , σε εύκολη οπτικά θέση για το χειριστή , έτσι ώστε να είναι απλός ο έλεγχος των παραγομένων αντιγράφων.
- ❑ **Κωδικοί χρηστών:** Το μηχάνημα διαθέτει 500 ηλεκτρονικούς κωδικούς πρόσβασης για εξουσιοδοτημένους χρήστες και έχουν τη δυνατότητα να παρακολουθούν το σύνολο των αντιγράφων.
- ❑ **Αυτόματος Τροφοδότης Αναστροφέας Πρωτοτύπων:** Το μηχάνημα διαθέτει αυτόματο τροφοδότη πρωτοτύπων χωρητικότητας 100 φύλλων , διαστάσεων A5 έως A3.
- ❑ **Επαγγελματική Τελική Επεξεργασία (Finishers):** Το μηχάνημα δέχεται τρεις διαφορετικές μονάδες απεριόριστης τελικής επεξεργασίας χωρητικότητας 3000 φύλλων με ενσωματωμένο σύστημα συρραφής 50/100 φύλλων αντίστοιχα, ένας εκ των οποίων σας επιτρέπει τη δημιουργία βιβλίων (booklet) με δίπλωμα και συρραφή στη ράχη.

- **Z-folding Unit**: Μονάδα διπλώματος των φύλλων σε σχήμα «Z», χρησιμότητα σε περιπτώσεις όπου το μέγεθος των εξώφυλλων είναι μικρότερο από αυτό κάποιων εσωτερικών φύλλων (δεν υποστηρίζει τις περιπτώσεις διαφανειών, χοντρού χαρτιού, εξώφυλλων, Labels και τις λειτουργίες διάτρησης, παρεμβολής χαρτιού (slip sheet), αυτόματης επιλογής κασέτας (auto tray switch), εξαγωγή με περιστροφή (rotate collate).
- **Jogger unit**: Μοναδική πρακτική λύση για εμφανή διαχωρισμό των παραγόμενων πακέτων φύλλων με συρραφή ανά πακέτο (απαιτείται μονάδα συρραφής).
- **Αυτόματος Εισαγωγές Προτυπωμένων Εξώφυλλων (Cover Interposer)**: Ο προαιρετικός αυτός μηχανισμός σας επιτρέπει να εισάγετε προτυπωμένα εξώφυλλα (& έγχρωμα) για τη δημιουργία επαγγελματικών εργασιών. Η δυνατότητα αυτή είναι ιδιαίτερος σημαντική καθώς το χαρτί δεν περνάει από το φούρνο και επομένως δεν υφίστανται φθορές στο σύστημα. Η χωρητικότητα του είναι 200 φύλλα και το βάρος χαρτιού 216 g/m2.
- **Σελιδοποιητής 9 θέσεων (mailbox)** : Το μηχάνημα δέχεται σελιδοποιητή 9 θέσεων (CS 391) κατάλληλο για περιβάλλον με πολλαπλούς χρήστες για το διαχωρισμό εργασιών ανάλογα με την εφαρμογή (αντιγραφή-εκτύπωση). Ο σελιδοποιητής τοποθετείται πάνω στο finisher ώστε να μη καταλαμβάνει επιπλέον χώρο.

ΕΚΠΑΗΚΤΙΚΗ ΜΗΧΑΝΗ ΕΚΤΥΠΩΣΗΣ/ ΣΑΡΩΣΗΣ

Το AFICIO 9002SP διαθέτει στάνταρ εκτυπωτή - σαρωτή ενώ ταυτόχρονα συνδέεται στο δίκτυο της εταιρίας σας. Το AFICIO 9002SP σύντομα θα αποτελέσει το κέντρο επικοινωνίας του εργασιακού σας χώρου.

Laser Εκτυπωτής (CPU Celeron 866MHz): Το μηχάνημα έχει τη δυνατότητα να λειτουργεί ως απλός ή δικτυακός εκτυπωτής με printer controller και κάρτα δικτύου NIC. Διαθέτει ταχύτητα 90 σελ/ λεπτό και ανάλυση 1200 dpi. Χρησιμοποιεί γλώσσες PCL5e, PCL6 και προαιρετικά την PostScript3.

Συνεργάζεται με τα ακόλουθα λειτουργικά συστήματα :

Windows 9x/Me, NT4.0, 2000, XP, Server 2003

Netware 3.12, 3.2, 4.1, 4.11, 5.0, 5.1, 6

UNIX: Sun Solaris 2.6 / 7 / 8 / 9

HP-UX 10.X / 11x

SCO Open Server 5.0.6

Red Hat Linux 6.x / 7.x / 8.x

IBM AIX V4.3/5L V5.1

Mac OS 8.6 - 9.2.X (OS X Classic)

Mac OS 10.1 or Later (δεν υποστηρίζει Mac OS X v.10.0.x. - Mac OS X v.10.2.0 και την εκτύπωση μέσω πρωτοκόλλου SMB)

SAP R/3

NPDS

AS/400-using OS/400 Host Print transform



- **Σαρωτής Δικτύου:** Το μηχάνημα έχει τη δυνατότητα επέκτασης σε σαρωτή δικτύου με δυνατότητα αποθήκευσης των σαρωμένων εικόνων στο σκληρό δίσκο του μηχανήματος ή διανομής τους σε πολλαπλούς παραλήπτες στο δίκτυο αλλά και σάρωση με αποστολή σε e-mail.
- **Σημείωση :** Η επέκταση σε εκτυπωτή/ σαρωτή παρέχεται με την πρόσθετη μνήμη των **256MB** η οποία είναι **DDR-SDRAM** (δηλαδή σχεδόν διπλάσιας ταχύτητας από την απλή SDRAM)
- **Λογισμικά Προγράμματα:** Το μηχάνημα συνοδεύεται δωρεάν με τα προγράμματα **SmartDeviceMonitor**, **WebImageMonitor** και **Printer Utility for Mac**. Μέσω των λογισμικών που συνοδεύουν τη μονάδα εκτυπωτή/σαρωτή, οι χρήστες έχουν τη δυνατότητα προβολής και διαχείρισης όλων των αποθηκευμένων πληροφοριών από την οθόνη του PC τους. Οι μονάδες λογισμικού **SmartDeviceMonitor** και **WebImageMonitor** παρέχουν

στους χρήστες αποδοτική διαχείριση εγγράφων από την άνεση του γραφείου τους. Μέσω του λογισμικού SmartDeviceMonitor μπορείτε να πάρετε άμεσες πληροφορίες για την κατάσταση περιφερειακών του δικτύου (όπως επάρκεια χαρτιού/ τόνερ) και την πρόοδο των εργασιών εκτύπωσης.