



ΠΑΡΟΥΣΙΑΣΗ ΤΟΥ ΑΣΠΡΟΜΑΥΡΟΥ ΨΗΦΙΑΚΟΥ  
ΜΗΧΑΝΗΜΑΤΟΣ ΜΕ ΕΓΧΡΩΜΕΣ ΔΥΝΑΤΟΤΗΤΕΣ

## **MPC5502SPDF**

Το **MP C5502 SPDF** αποτελεί ένα ψηφιακό πολυλειτουργικό μηχάνημα (φωτοαντιγραφή/ σάρωση/ εκτύπωση), ασπρόμαυρο με έγχρωμες ικανότητες με δυνατότητα επέκτασης και σε φαξ. Παρέχει πολλαπλά πλεονεκτήματα ξεκινώντας από τον εύκολο χειρισμό και φθάνουν μέχρι τη διαχείριση εγγράφων, προσφέροντας μεγάλη παραγωγικότητα και σίγουρη αποτελεσματικότητα.

Με άλλα λόγια, εμπιστευτείτε όλες τις ασπρόμαυρες αλλά και έγχρωμες ανάγκες του γραφείου σας στην ψηφιακή αυτή πολύ-λειτουργική λύση όλα-σε-ένα.

### **ΒΑΣΙΚΑ ΧΑΡΑΚΤΗΡΙΣΤΙΚΑ**

<b>Ταχύτητα Φωτοαντιγραφής</b>	: 55 ασπρόμαυρες / 55 έγχρωμες σελ. το λεπτό
<b>Χρόνος 1<sup>ου</sup> Αντιγράφου</b>	: 3,1" (ασπρ.) / 5" (έγχρ.)
<b>Χρόνος προθέρμανσης</b>	: 38"
<b>Μέγεθος Αντιγράφου</b>	: A6-A3+ (έως 305x1260mm από bypass)
<b>Βάρος χαρτιού</b>	: 60 – 300 g/m <sup>2</sup>
<b>Τροφοδοσία Χαρτιού</b>	: 2 x 550 φύλλα + 100 φ. (bypass)-μέγιστη: 4400 φ
<b>Αυτόμ. Τροφ. Πρωτ.</b>	: Στάνταρ 100 φύλλων, Διπλής Σάρωσης με ένα πέρασμα
<b>Αυτόματη διπλή όψη</b>	: Στάνταρ
<b>Μνήμη</b>	: 2GB κοινόχρηστη
<b>Σκληρός Δίσκος (HDD)</b>	: 160GB (Document Server)
<b>Ανάλυση φωτ/φής</b>	: 600x600dpi@4bit
<b>ZOOM</b>	: 25%-400%, με μεταβολή 1%
<b>Πολλαπλά Αντίγραφα</b>	: 1-999
<b>Εκτυπωτής/Σαρωτής</b>	: Στάνταρ GW Controller
<b>Επέκταση σε</b>	: Μονάδα Fax

## **ΕΓΧΡΩΜΗ ΟΘΟΝΗ ΑΦΗΣ LCD**

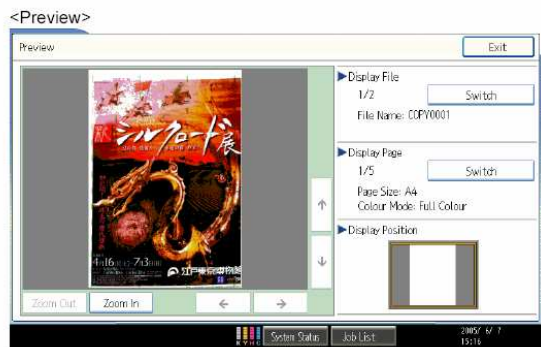
---

Όλες οι εργασίες φωτοαντιγραφής, εκτύπωσης, σάρωσης και αποστολής/λήψης φαξ μπορούν να προγραμματιστούν εύκολα στη μεγάλη και έγχρωμη οθόνη αφής **W-VGA**. Ο πίνακας υγρών κρυστάλλων έχει σχεδιαστεί με τέτοιο τρόπο που να μπορούν οι χρήστες να παράγουν αντίγραφα με το πάτημα ενός πλήκτρου. Η οθόνη αφής διακρίνεται για τη φιλική προς το χρήστη οργάνωση της **η πλειοψηφία των λειτουργιών** βρίσκονται στην πρώτη οθόνη.



Με τον πάτημα ενός και μόνο πλήκτρου, μπορείτε να μεταβείτε στην «οθόνη εύκολης λειτουργίας», όπου υπάρχουν μόνο οι βασικές λειτουργίες αντιγραφής για ακόμα μεγαλύτερη ευκολία χρήσης, ακόμα κι από άτομα που δεν είναι καθόλου εξοικειωμένα με ψηφιακά φωτοαντιγραφικά μηχανήματα.

Επίσης, έχετε την δυνατότητα να κάνετε προεπισκόπηση των σαρωμένων εγγράφων σας πριν την αποστολή (pdf,jpg,tiff) ή τα αρχεία που είναι αποθηκευμένα στον σκληρό δίσκο του μηχανήματος, με δυνατότητα μετάβασης στις σελίδες του εγγράφου και επιλογή της σελίδας ή των σελίδων που επιθυμείτε να εκτυπώσετε.

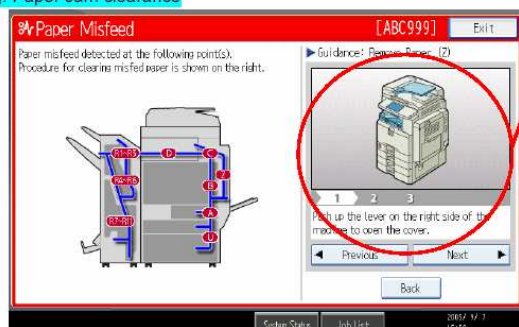


Τέλος, σε περίπτωση που τελειώσει το τόνερ ή υπάρχει μπλοκάρισμα χαρτιού, το μηχάνημα προβάλλει την ένδειξη του μηνύματος στην οθόνη και επεξηγεί στον χρήστη με κινούμενα εικονίδια (animation) την διαδικασία για την αντικατάσταση του μπουκαλιού τόνερ και απεμπλοκή χαρτιού. Συμπερασματικά, η διαδικασία απλοποιείται ακόμα περισσότερο.



Step by step animation guidance

### Paper Jam clearance



## ΕΥΚΟΛΙΑ ΧΕΙΡΙΣΜΟΥ ΤΟΥ ΜΗΧΑΝΗΜΑΤΟΣ

---

Το μηχάνημα αυτό έχει πολλές λειτουργίες που διευκολύνουν τον χρήστη. Αυτές είναι:

### 🕒 **Auto Color Calibration**

Σε συνδυασμό με το είδος του πρωτοτύπου, το μηχάνημα διαθέτει «Αυτόματη Ρύθμιση Χρωμάτων», ρυθμίζοντας την πυκνότητα των χρωμάτων όποτε θελήσετε και προσφέροντας υψηλή ποιότητα αντιγράφων.

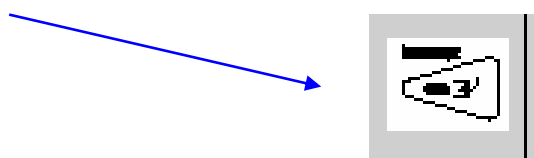
### 🕒 **Job Preset**

Με τη λειτουργία αυτή δε χρειάζεται να περιμένετε ανυπόμονα για το πότε θα ολοκληρωθεί η τρέχουσα εργασία. Αντιθέτως, μπορείτε να προγραμματίσετε την επόμενη εργασία σας, ενώ η τρέχουσα εργασία βρίσκεται ήδη σε εξέλιξη. Μετά, το μηχάνημα φωτοαντιγράφει ή εκτυπώνει αυτόματα την επόμενη εργασία.

### 🕒 **Διακοπή Εργασίας (Interrupt)**

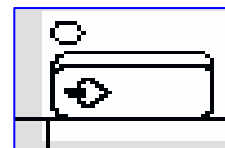
Μπορείτε να σταματήσετε κάποια εργασία κατά τη διεξαγωγή της. Μετά,

η εργασία συνεχίζεται αυτόματα από το σημείο που είχε σταματήσει. Με αυτόν τον τρόπο, μπορείτε να φωτοαντιγράψετε μία μικρή δουλειά, ενώ το μηχάνημα βρίσκεται στην διεξαγωγή κάποιας μεγάλης εργασίας.



### 🕒 **Προκαθορισμένες Εργασίες (Job Programs)**

Μπορείτε να προγραμματίσετε στο μηχάνημα κάποιες εργασίες που γίνονται καθημερινά στο γραφείο σας, εξοικονομώντας πολύτιμο χρόνο. Ο μέγιστος αριθμός των εργασιών αυτών είναι 10.



### 🕒 **Auto Start**

Το μηχάνημα αυτόματα επανέρχεται σε λειτουργία «Αυτόματη Επανεκκίνηση», ύστερα από κατάσταση αναμονής.

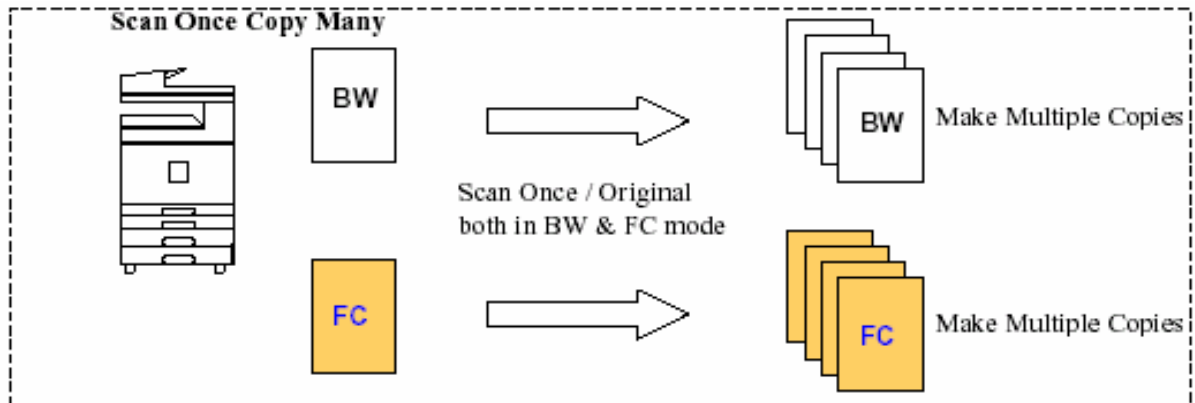
## ΛΕΙΤΟΥΡΓΙΕΣ ΠΟΥ ΣΥΜΒΑΛΛΟΥΝ ΣΤΗΝ ΥΨΗΛΗ ΠΑΡΑΓΩΓΙΚΟΤΗΤΑ

---

Το μηχάνημα έχει πολλές νέες λειτουργίες που συμβάλλουν στην παραγωγικότητα και ποιότητα των αντιγράφων. Αυτές είναι:

### 🌈 **Scan Once, Copy Many**

Το μηχάνημα διαθέτει τη λειτουργία «**Μία Σάρωση, Πολλές Εκτυπώσεις**», διατηρώντας την υψηλή ποιότητα των αντιγράφων από το πρώτο μέχρι το τελευταίο.

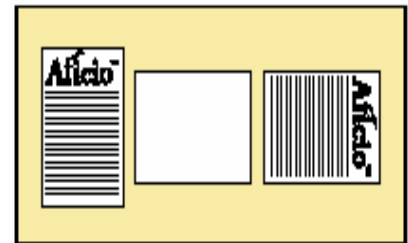


## 🌈 **Αυτόματη Επιλογή Δίσκου Χαρτιού (APS)**

Το μηχάνημα επιλέγει αυτόματα δίσκο χαρτιού, ανάλογα με το μέγεθος του πρωτοτύπου, αποφεύγοντας έτσι τα λανθασμένα αντίγραφα.

## 🌈 **Image Rotation**

Ακόμα, με τη λειτουργία «**Περιστροφή Εικόνας**» το μηχάνημα περιστρέφει το αντίγραφο ανάλογα με το πρωτότυπο, αποφεύγοντας τα λανθασμένα αντίγραφα και εξοικονομώντας χαρτί.



## 🌈 **Αυτόματη Επιλογή Μεγέθυνσης (AMS)**

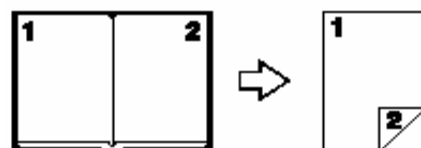
Με τη λειτουργία αυτή, το μηχάνημα επιλέγει αυτόματα το κατάλληλο μέγεθος μεγέθυνσης, με βάση το μέγεθος του πρωτοτύπου.

## 🌈 **Αυτόματη Μονάδα Διπλής Όψης**

Με τη μονάδα αυτόματης διπλής όψης (στάνταρ) μπορείτε να κάνετε από πρωτότυπα μονής όψης - αντίγραφα διπλής όψης, από πρωτότυπα διπλής όψης - αντίγραφα διπλής όψης και από πρωτότυπο βιβλίο - αντίγραφα διπλής όψης.



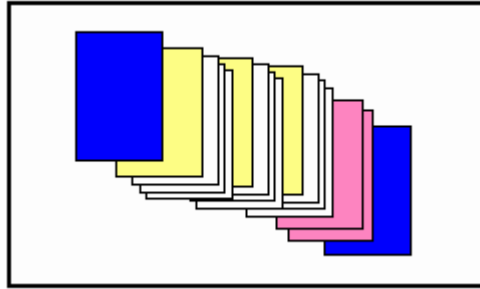
**Πρωτότυπα διπλής όψης  
σε Αντίγραφα διπλής όψης**



**Από Βιβλίο σε Αντίγραφα  
διπλής όψης**

## **Εισαγωγή εξώφυλλων – εισαγωγή διαφορετικών χαρτιών**

Μπορείτε να εισάγετε εξώφυλλα (μπρος-πίσω) και να τυπώσετε πάνω σε αυτά. Επίσης εάν θέλετε να τυπώσετε ένα έγγραφο πολλών σελίδων, κάποιες εκ των οποίων πρέπει να είναι από διαφορετικά είδη χαρτιού, μπορείτε πολύ απλά να επιλέξετε α) τον αριθμό σελίδων και β) την αντίστοιχη κασέτα τροφοδοσίας που περιέχει τον αντίστοιχο τύπο χαρτιού.



## **ΧΑΡΑΚΤΗΡΙΣΤΙΚΑ & ΛΕΙΤΟΥΡΓΙΕΣ ΠΟΥ ΣΥΜΒΑΛΛΟΥΝ ΣΤΗΝ ΥΨΗΛΗ ΠΟΙΟΤΗΤΑ**

---

Το μηχάνημα έχει ανάλυση αντιγραφής 600x600dpi(@4bit) και 256 τόνους του γκρι, προσφέροντας ποιοτική παραγωγή. Επιπρόσθετα, έχει πολλές λειτουργίες που συμβάλλουν στην καλύτερη ποιότητα αντιγράφων και αυτές είναι:

### ➤ **Image Density**

Το μηχάνημα διαθέτει *Αυτόματη & Χειροκίνητη Ρύθμιση Φωτεινότητας*, για την καλύτερη και πιο αξιόπιστη αναπαραγωγή των αντιγράφων σας.

### ➤ **Πολλά Είδη Επιλογής Πρωτοτύπων**, προσφέροντας υψηλή ποιότητα αντιγράφων. Οι τύποι αυτοί είναι:

- *Color Mode* (Αυτόματη Επιλογή Χρώματος, Έγχρωμο, Ασπρόμαυρο, Μονόχρωμο & Δίχρωμο)
- *Copy Mode* (Κείμενο, Φωτογραφία, Αυτόματος Διαχωρισμός Κείμενο/Φωτογραφία, Χάρτης, Αχνό, Generation – ήδη φωτοαντιγραφημένα πρωτότυπα)
- *Photo Type* (Glossy, Printed, Copied photo)

## ➤ **Νέα τεχνολογία Color Toner**

Το μοντέλο RICOH MPC5502SPDF έχει εφοδιαστεί με το νέας τεχνολογίας toner το οποίο προκύπτει μετά από χημική επεξεργασία (πολυεσταιρικός πολυμερισμός), προσδίδοντας έτσι υψηλή ευκρίνεια αντιγράφων και εκτυπώσεων, αφού ο κόκκος του γραφίτη (toner) πλησιάζει τα 5,2microns και έχει σχήμα σχεδόν σφαιρικό.

Επιπλέον με αυτή την τεχνολογία εξασφαλίζετε ποιοτικότερη απόδοση του μηχανήματος αφού για την συντήρησή του δεν απαιτείται μονάδα παροχής ελαίου (oil supply unit).

## ➤ **COLOR PALETTE SIMULATION – BLACK OVER PRINT**

Η Ricoh πρωτοπορώντας στην έγχρωμη εκτύπωση εισήγαγε για πρώτη φορά σε μηχανήμα laser τεχνολογίας, την **προσομοίωση μελάνης (Color Palette Simulation)** με δύο προφίλ (**CLP 1, CLP 2**) τα οποία ακολουθούν τα διεθνή standard μελάνης για ακόμη καλύτερο και ποιοτικότερο αποτέλεσμα έγχρωμης εκτύπωσης.

Επίσης εισήγαγε την μέθοδο «**Black Over Print**» για ειδικές περιπτώσεις όπου τυπώνετε ασπρόμαυρο κείμενο σε έγχρωμο φόντο και παρατηρείτε μια ελαφριά μετακίνηση των γραμμάτων. **Τότε η μέθοδος Black over Print, σας παρέχει το ιδανικό αποτέλεσμα.**

*Πριν «B.O.P.»*



*Μετά «B.O.P.»*



## ➤ **Auto Text & Photo Separation (ASIC Technology)**

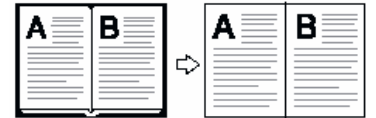
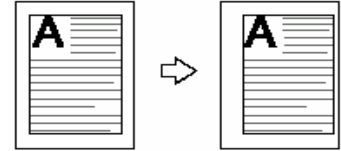
Αυτή η τεχνολογία σας βοηθά στον καλύτερο διαχωρισμό κειμένου-φωτογραφίας (text/photo) αλλά και στην καλύτερη διαβάθμιση των χρωμάτων εκεί όπου χρειάζεται κατά την φωτοαντιγραφή.

## ΛΕΙΤΟΥΡΓΙΕΣ ΕΠΕΞΕΡΓΑΣΙΑΣ ΕΙΚΟΝΑΣ & ΧΡΩΜΑΤΟΣ

Το μηχάνημα διαθέτει κάποιες επιπλέον λειτουργίες επεξεργασίας εικόνας, που είναι οι ακόλουθες:

### ◆ Προσαρμογή Περιθωρίου (Margin Adjustment)

Με τη λειτουργία αυτή, μπορείτε να κάνετε προσαρμογή περιθωρίου, μετατοπίζοντας το περιθώριο προς τα δεξιά ή αριστερά. Αυτή η λειτουργία είναι χρήσιμη, εάν θέλετε να κάνετε βιβλιοδεσία.



### ◆ Διαγραφή Περιθωρίου (Erase Border)

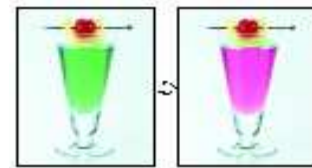
Συγκεκριμένα, μπορείτε να κάνετε διαγραφή περιθωρίου ή κέντρου ή ακόμα να κάνετε διαγραφή περιθωρίου/κέντρου ταυτοχρόνως.



### ◆ Λειτουργία Επεξεργασίας (Edit Function)

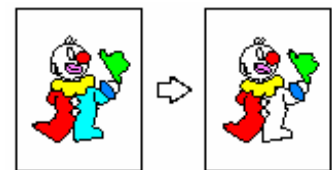
Με τη λειτουργία αυτή, μπορείτε να κάνετε:

#### - Δημιουργία Χρώματος

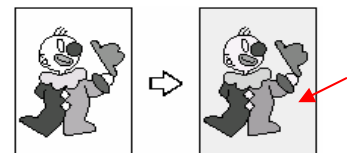


Πιο συγκεκριμένα, μπορείτε να κάνετε *Μετατροπή Χρώματος* (Color Conversion), όπου μπορείτε να αλλάξετε ένα επιλεγμένο χρώμα του πρωτότυπου με ένα άλλο διαφορετικό χρώμα στο αντίγραφο.

Ακόμα, έχετε τη δυνατότητα να κάνετε *Διαγραφή Χρώματος* (Color Erase), όπου μπορείτε να διαγράψετε ένα επιλεγμένο χρώμα από το πρωτότυπο και μπορούν να διαγραφούν μέχρι 4 χρώματα σε μία φορά.



Τέλος, μπορείτε να επιλέξετε κάποιο χρώμα σαν φόντο στο αντίγραφό σας (*Color Background*).



#### - Δημιουργία Εικόνας

Συγκεκριμένα, με αυτή τη λειτουργία μπορείτε να κάνετε τα ακόλουθα:

- Συνεχόμενη Φωτοαντιγραφή (Repeat Copy)
- Διπλή Φωτοαντιγραφή (Double Copy)
- Καθρεπτισμό (Mirror)



- Αρνητικό/ Θετικό (Positive/Negative)

## ◆ Προσαρμογή Χρώματος

Το μηχάνημα κάνει αυτόματη προσαρμογή χρώματος (Auto Color Calibration), Color Balance Adjustment & Color Balance Program.

## ◆ Προσαρμογή Εικόνας

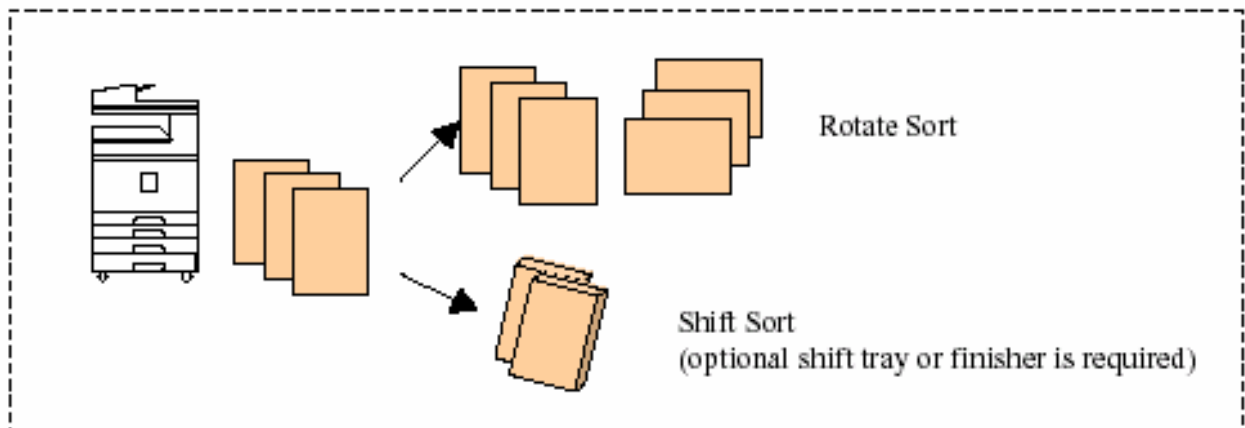
Με τη λειτουργία αυτή, μπορείτε να έχετε αντίθεση (Contrast), να κάνετε Background Density Adjustment, Color Erase Sensitivity κ.α.

## **ΕΠΙΠΡΟΣΘΕΤΕΣ ΣΤΑΝΤΑΡ ΛΕΙΤΟΥΡΓΙΕΣ ΤΟΥ ΜΗΧΑΝΗΜΑΤΟΣ**

Το μηχάνημα έχει πολλές ακόμα λειτουργίες, πέρα από τις παραπάνω και αυτές είναι:

### ● **Ηλεκτρονική Σελιδοποίηση** (Electronic Sorting)

Με τη λειτουργία αυτή, παίρνετε τα αντίγραφα σας σε ευδιάκριτα σετ είτε το ένα πάνω στο άλλο, είτε σταυρωτά.



### ● **Φωτοαντιγραφή Δείγματος** (Sample Copy)

Στην περίπτωση που θέλετε να φωτοαντιγράψετε πολλές φορές ένα έγγραφο πολλών φύλλων, για να είστε σίγουροι, μπορείτε πρώτα να φωτοαντιγράψετε μόνο το πρώτο σετ και μετά τα υπόλοιπα, εξοικονομώντας έτσι χαρτί.

### ● **Συνδυασμός Πρωτοτύπων** (Combine Copy)

Μπορείτε να συνδυάσετε πρωτότυπα μονής ή διπλής όψης σε 1 μόνο αντίγραφο. Πιο συγκεκριμένα, μπορείτε να έχετε:

#### **Πρωτότυπα Μονής Όψης**

2 σε 1  
4 σε 1  
8 σε 1

#### **Πρωτότυπα Διπλής Όψης**

4 σε 1  
8 σε 1  
16 σε 1

# RICOH

- **Κωδικοί Χρηστών (User Codes)**

Το μηχάνημα διαθέτει 500 κωδικούς χρηστών.

- **Σφραγίδα (Stamp)**

Μπορείτε να βάλετε σφραγίδα στο έγγραφό σας, έγχρωμη ή μη, επιλέγοντας είτε αυτές που ήδη υπάρχουν, είτε φτιάχνοντας τη δική σας. Ακόμα, μπορείτε να βάλετε σφραγίδα ημερομηνία με 6 διαφορετικούς τρόπους και σφραγίδα αρίθμησης σελίδας με 7 διαφορετικούς τρόπους.

- **Book Mode**

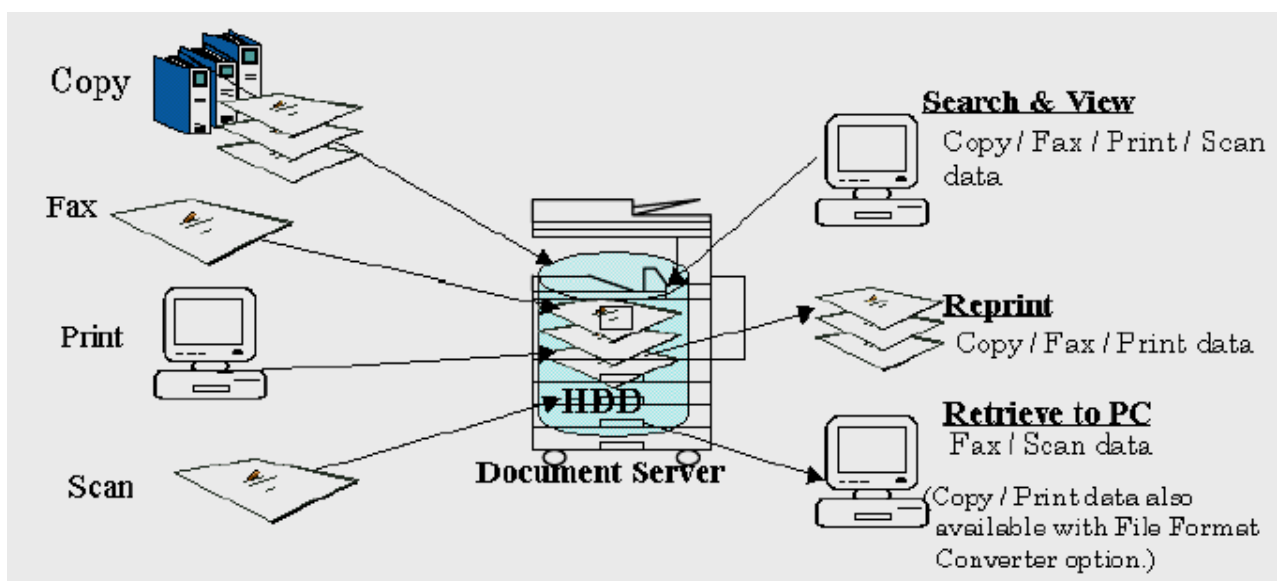
Το μηχάνημα διαθέτει *Σύστημα Φωτοαντιγραφής Ανοιχτού Βιβλίου*, το οποίο μπορεί να διαιρεί και να φωτοαντιγράφει το ανοιχτό δισέλιδο βιβλίο σε δύο ξεχωριστά αντίγραφα διάστασης A4.

- **Λειτουργία Εξωφύλλου (Cover Sheet)**

Μπορείτε να προσθέσετε εξώφυλλο, οπισθόφυλλο ή και τα δύο, τα οποία μπορούν να είναι κενά ή φωτοαντιγραφημένα.

## **ΣΤΑΝΤΑΡ ΔΙΑΚΟΜΙΣΤΗΣ ΕΓΓΡΑΦΩΝ (DOCUMENT SERVER)**

Τα ασπρόμαυρα & έγχρωμα έγγραφα από το φωτοαντιγραφικό, εκτυπωτή, σαρωτή και φαξ μπορούν να αποθηκευτούν στον σκληρό δίσκο του RICOH MP C5502 SPDF να αποσταλούν ως email και να αποσταλούν ως αρχεία σε συγκεκριμένους φακέλους (folders).



## **ΔΥΝΑΤΟΤΗΤΑ ΤΕΛΙΚΗΣ ΕΠΕΞΕΡΓΑΣΙΑΣ ΑΝΤΙΓΡΑΦΩΝ**

---

Το μηχάνημα μπορεί να δεχτεί έναν από τους ακόλουθους τελικούς επεξεργαστές:

- 1. Τελικός Επεξεργαστής 1000 ή 3000 φύλλων** Το μηχάνημα μπορεί να δεχτεί εναλλακτικά 2 τελικούς επεξεργαστές 1000 ή 3000 φύλλων με ενσωματωμένη συρραφή 50 φύλλων A4 ή 30 φύλλων A3, σε 1-2 ή και μέχρι και τεσσάρων θέσεων.



- 2. Τελικός Επεξεργαστής (Booklet) 2000 φύλλων**

Το μηχάνημα μπορεί να εξοπλιστεί με τελικό επεξεργαστή φυλλαδίων χωρητικότητας 2000 φύλλων, με ενσωματωμένη συρραφή 50 φύλλων A4. Επίσης έχετε την δυνατότητα να ενσωματώσετε διακορευτή (punch) ο οποίος τρυπάει τα έγγραφα σε 2 ή 4 σημεία για αρχειοθέτηση.

## **STANDARD ΔΙΚΤΥΑΚΗ ΕΚΤΥΠΩΣΗ/ΣΑΡΩΣΗ**

---

Το μηχάνημα ως εκτυπωτής και σαρωτής, διαθέτει τα ακόλουθα χαρακτηριστικά:

**ΕΚΤΥΠΩΤΗΣ (1GHz)**

**Μνήμη: 2GB**

**Ανάλυση: 1200x1200dpi@1bit**

**ΣΑΡΩΤΗΣ**

**Ανάλυση: Έως 1200dpi**

**Μορφή Εξόδου: PDF (Grey,Photo,B/W),**

**JPEG (Grey,Photo) , TIFF (B/W)**

**Γλώσσες εκτ.: PCL5c/6, προαιρετικά PS3**

**Σύνδεση: USB 2.0, USB Host, Ethernet**

**Προαιρετικά:** Wireless LAN, Gigabit, Παράλληλη, USB/SD Slot

Επιπρόσθετα, με τη λειτουργία του σαρωτή, μπορείτε να κάνετε διανομή σαρωμένων εγγράφων **με 5 διαφορετικούς τρόπους** : Color Scan to email/folder/store in Document Server, Network Twain, Scan to USB Stick/SD Card (προαιρ.)

- 1. Μπορείτε να κάνετε απευθείας Color scan to-email**

Τα σαρωμένα έγγραφα διανέμονται απευθείας στους παραλήπτες μέσω του internet or intranet.

## 2. Color Scan to Folder

Για αποστολή σαρωμένου εγγράφου σε folders:

- **Με SMB protocol (Windows)**
- **Με FTP protocol (Windows, Macintosh, Linux)**
- **Με NCP protocol**

## 3. Μέσω του Διακομιστή εγγράφων (Document Server)

Τα σαρωμένα έγγραφα αποθηκεύονται στον διακομιστή εγγράφων και παραμένουν εκεί έως ότου οι χρήστες τα ανακαλέσουν μέσω Web browser (**Web Image Monitor**)

## 4. Μέσω του Network TWAIN drivers

Η λειτουργία του σαρωτή γίνεται μέσω των TWAIN drivers του υπολογιστή.

## 5. Scan to USB Stick, Scan to SD Card (προαιρε.)

### • **WS-Scanner**

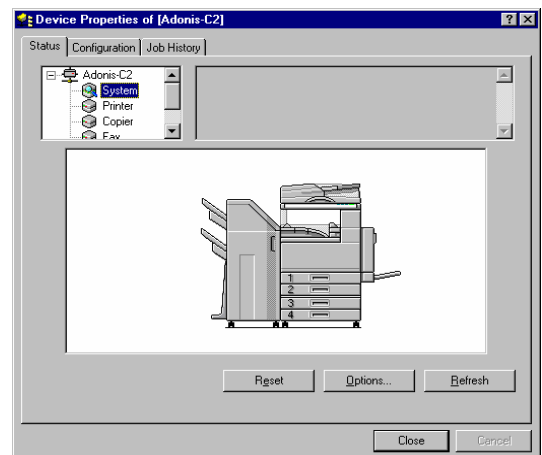
Δυνατότητα παραμετροποίησης των ρυθμίσεων σάρωσης μέσω υπολογιστή με Windows Vista χωρίς την φυσική παρουσία μας στην οθόνη χειρισμού του MPC5502SPDF.

## ΛΟΓΙΣΜΙΚΑ ΠΡΟΓΡΑΜΜΑΤΑ

### ▪ **SmartDeviceMonitor for Client and for Admin**

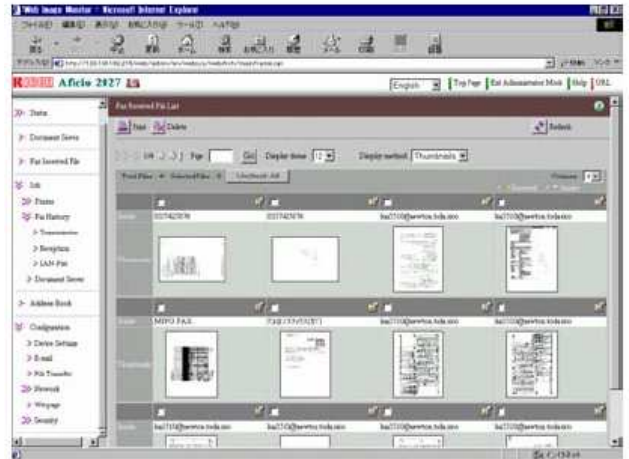
Είναι ένα πρόγραμμα που επιτρέπει στον διαχειριστή του δικτύου αλλά και στους χρήστες να ελέγχουν και να επιτηρούν τις συσκευές από τον προσωπικό τους υπολογιστή. Ακόμα, περιλαμβάνει κάποιες επιπρόσθετες λειτουργίες, όπως η παράλληλη εκτύπωση, η αποστολή των εργασιών σε άλλες συσκευές του δικτύου εφόσον παρουσιαστεί πρόβλημα στην επιλεγμένη συσκευή, καθώς και τον καθορισμό του βαθμού πρόσβασης

των χρηστών στη συσκευή και τον έλεγχο του αριθμού των εκτυπωτικών εργασιών (διαθέσιμες για τον διαχειριστή δικτύου – Administrator).



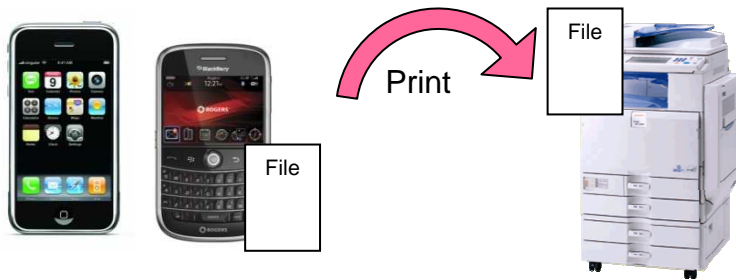
## ▪ **WebImageMonitor**

Οι χρήστες είναι σε θέση να ελέγχουν το μηχάνημα (π.χ. θέματα χαρτιού, toner κ.λ.π.), αλλά και να διαχειρίζονται τις λειτουργίες, όπως αποθηκευμένα έγγραφα στο σκληρό δίσκο του μηχανήματος, εισερχόμενα fax, διευθύνσεις e-mail, από το διαδίκτυο (Web) κάτι που πρακτικά σημαίνει ότι δεν απαιτείται η εγκατάσταση λογισμικών σε κάθε Η/Υ στο δίκτυο. Ο έλεγχος αυτός μπορεί να γίνει από οπουδήποτε, ακόμα και από το σπίτι σας ή κάποιο απομακρυσμένο σημείο. Επιπλέον, ο διαχειριστής του μηχανήματος μπορεί, μέσω του WebImageMonitor, να διαχειρίζεται τους κωδικούς χρηστών και να ελέγχει την πρόσβαση στο μηχάνημα.

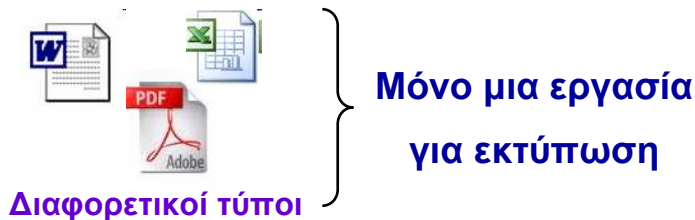


▪ **Νέα εφαρμογή App2Me**: Το μηχάνημα παρέχει την δυνατότητα υποστήριξης από το νέο πρόγραμμα **App2Me σε συνεργασία με την Google**. Μέσω του **www.app2me.com** ο πελάτης έχει την δυνατότητα να κατεβάσει εφαρμογές (**widgets**) με τις οποίες **χωρίς καμία ρύθμιση** στο μηχάνημα μπορεί να τυπώσει, να σαρώσει, να του στείλει μήνυμα το μηχάνημα για εισερχόμενο fax, να αυτοματοποιήσει τις επιλογές του στην εκτύπωση, να μετατρέψει σαρωμένα έγγραφα σε μορφή επεξεργάσιμη (OCR), ακόμη και να έχει απομακρυσμένο έλεγχο του μηχανήματος μέσω του **Printer Monitor**. Και όλα αυτά είτε σε κάποιον υπολογιστή ή laptop, αλλά και μέσω κινητού Blackberry ή iPhone. **Πρόσθετες λειτουργίες για σάρωση και εκτύπωση, μπορούν να χρησιμοποιηθούν ακόμη και μέσω Internet εύκολα!** Με την λειτουργία **Scan2me** απλά κάνετε ένα κλικ στο scan to me για να σαρώσετε το έγγραφο σας. Με τη λειτουργία **Print4me** μπορείτε να τυπώσετε αρχεία MS-office από εφαρμογές PC σε

οποιοδήποτε όροφο ή γραφείο, από όπου και αν εσείς βρισκόσαστε.



Η λειτουργία Wide Job Binder είναι αυτή που θα μας λύσει τα χέρια στην εκτύπωση διαφορετικών αρχείων μιας και αυτό που κάνει είναι να ενώσει όλα τα αρχεία σε ένα και να μας τα εκτυπώσει με γνώμονα την μείωση των κινήσεων, αλλά και την μείωση του χαρτιού που καταναλώνεται.



## **ΡΥΘΜΙΣΕΙΣ ΑΣΦΑΛΕΙΑΣ**

Το **RICOH MPC5502SPDF** έχει εξοπλιστεί με την τελευταία τεχνολογία ασφάλειας, δίνοντάς σας απόλυτη σιγουριά από κάθε μη εξουσιοδοτημένη χρήση.

Ειδικότερα:

### **Windows Authentication**

Οι χρήστες χρησιμοποιούν τον ίδιο κωδικό που έχουν για τα Windows για την πρόσβασή τους στο μηχάνημα. Αυτό δίνει τη δυνατότητα περιορισμού της μη εξουσιοδοτημένης χρήσης του μηχανήματος και συνεπώς αυξάνει την ασφάλεια διαχείρισης των δεδομένων σας και μειώνει το κόστος από αλόγιστη χρήση του μηχανήματος. Επιπλέον, δίνεται η δυνατότητα στον διαχειριστή του μηχανήματος να περιορίσει την χρήση χρώματος (*Color Restriction*) σε κάποιους χρήστες ώστε να γίνεται αποδοτικότερη χρήση του μηχανήματος.



## **+ Κρυπτογράφηση**

Η λειτουργία αυτή εξασφαλίζει την κρυπτογράφηση των δεδομένων κατά τη μεταφορά τους από τον υπολογιστή σας στο μηχάνημα για εκτύπωση, έτσι ώστε να μην μπορούν να διαβαστούν από τρίτους.

## **+ Έλεγχος Πρόσβασης**

Με τον έλεγχο πρόσβασης, κάθε χρήστης είναι εξουσιοδοτημένος για να μπορεί να χρησιμοποιεί συγκεκριμένες μόνο από τις λειτουργίες του μηχανήματος. Είτε γενικές όπως η σάρωση, η εκτύπωση, η φωτοαντιγραφή, είτε ειδικές όπως η χρήση ασπρόμαυρου, έγχρωμου, δύο χρωμάτων, πολλών χρωμάτων, πρόσβαση στα σαρωμένα έγγραφα, πρόσβαση στις «κλειδωμένες» εκτυπώσεις κ.α.

## **+ Έλεγχος Πληροφοριών**

Κάθε κίνηση αποστολής σαρωμένων εγγράφων προς e-mail διευθύνσεις, καταγράφεται και αρχειοθετείται. Επίσης ο Administrator (ο υπεύθυνος λειτουργιών του μηχανήματος) μπορεί να δώσει διαφορετικά δικαιώματα ως προς την χρήση των σαρωμένων εγγράφων αλλά και ως προς τους προορισμούς αποστολής τους.

## **+ Μονάδα Διαγραφής Δεδομένων**

Με την Μονάδα Διαγραφής Δεδομένων DOS μπορείτε να είσαστε σίγουροι ότι τα ευαίσθητα δεδομένα του σκληρού δίσκου του μηχανήματος δεν θα πέσουν σε «ακατάλληλα» χέρια. Η μονάδα DOS έχει την ικανότητα να διαγράφει τα δεδομένα που έχουν αποθηκευτεί στον σκληρό δίσκο μέσω διαδοχικών επαναγραφών. Με αυτόν τον τρόπο εξασφαλίζετε τα απόρρητα δεδομένα της εταιρίας σας.

## **+ XPS Support**

Έχετε την δυνατότητα να εκτυπώσετε τα έγγραφα σας τα οποία έχουν δημιουργηθεί από Windows Vista χωρίς να υπάρχει η δυνατότητα να ανοιχθούν και να επεξεργαστούν. Αυτό βοηθά έτσι ώστε να μην αλλοιωθούν τα έγγραφα σας από κακόβουλους χρήστες, είτε από κακό χειρισμό.

## **✚ Quota Setting**

Αυτή η ρύθμιση επιτρέπει στον administrator να ορίσει το ποσό των εκτυπώσεων του κάθε χρήστη. Έτσι, οι πελάτες μειώνουν τις άχρηστες εκτυπώσεις, μειώνεται ο φόρτος εργασίας των ΙΤ και βοηθάει στην αύξηση περιβαλλοντικής ευαισθητοποίησης των χρηστών.

## **✚ Συμβατικές ρυθμίσεις ασφαλείας**

Ρυθμίσεις όπως η αποστολή «κλειδωμένης» εκτύπωσης, ή η αποθήκευση στον Document Server εγγράφων με κωδικό ασφαλείας, η διαγραφή των δεδομένων που αποθηκεύτηκαν στον σκληρό δίσκο του μηχανήματος, αποτελούν κάποιες από τις πολύ χρήσιμες στην καθημερινότητα, ρυθμίσεις ασφαλείας.

## **✚ Κρυπτογραφημένη μετάδοση PDF (PS3 Option)**

Για να διασφαλίσετε την εμπιστευτικότητα των εγγράφων σας έχετε την δυνατότητα να κρυπτογραφήσετε τα δεδομένα σας μέσω PDF ενεργοποιώντας αυτήν την επιλογή.

## **ΔΥΝΑΤΟΤΗΤΑ ΕΠΕΚΤΑΣΗΣ ΣΕ ΦΑΞ**

Το μηχάνημα μπορεί να επεκταθεί σε φαξ, με τα ακόλουθα χαρακτηριστικά:

<b>Συμβατότητα</b>	: G3
<b>Ταχύτητα Modem</b>	: 33,6 kbps
<b>Ανάλυση</b>	: 200x100/200, 400dpi(προαιρετικά)
<b>Μέθοδοι Συμπίεσης</b>	: MH, MR, MMR, JBIG
<b>Ταχύτητα Σάρωσης</b>	: 0,8"

Επίσης έχει την δυνατότητα:

1. Αποστολής Internet Fax (T.37 full mode) & IP Fax
2. LAN FAX (και ειδοποίηση με email περί του αποτελέσματος)
3. **Προώθηση** όλων των εισερχομένων φαξ σε email (ένα ή περισσότερα) **ή**
4. **Προώθηση** συγκεκριμένων εισερχομένων φαξ σε συγκεκριμένα email **ή**
5. **Προώθηση** εισερχομένων φαξ σε συγκεκριμένο φάκελο σε pc ("**Fax to Folder**") **ή**
6. **Αποθήκευση** όλων των εισερχομένων φαξ στον Διακομιστή εγγράφων (Document Server).

