



Ψηφιακό Πολυλειτουργικό Μηχάνημα

Aficio™ MP 3352SP

33 Σελίδες/ Λεπτό

Το νέο μοντέλο της **RICOH Aficio MP3352SP** απευθύνεται σε όλους τους εργασιακούς χώρους που αναζητούν ένα αξιόπιστο και παραγωγικό μηχάνημα. Στη βάση του το **Ricoh Aficio MP3352SP** αποτελεί ένα φωτοαντιγραφικό μηχάνημα με στάνταρ τις λειτουργίες εκτύπωσης/ **έγχρωμης** σάρωσης και τη δυνατότητα επέκτασης σε Fax τριών διαφορετικών γραμμών G3. Επιπλέον, μπορεί να συνδεθεί στο δίκτυο σας επιτρέποντας έτσι σε όλους τους χρήστες να έχουν πρόσβαση σε αυτό και μάλιστα από τον προσωπικό τους υπολογιστή. Και φυσικά είναι κατασκευασμένο από τον ηγέτη στα ψηφιακά μηχανήματα: τη **RICOH**.

ΣΥΝΟΠΤΙΚΑ ΤΕΧΝΙΚΑ ΧΑΡΑΚΤΗΡΙΣΤΙΚΑ

Ταχύτητα Εκτύπωσης	:33 σελ/λεπτό
Ανάλυση Εκτύπωσης	:600x600dpi
Αποχρώσεις του γκρι	:256
Μνήμη	:1GB
Σκληρός Δίσκος	:120 GB
Στάνταρ Χωρητικότητα Χαρτιού	:1x500, 1x550 φ
Bypass	:100φ
Μέγιστη Χωρητικότητα Χαρτιού	:3.150φ
Μέγιστη Διάσταση χαρτιού	:A3
Αυτόματη Διπλή Όψη	:Στάνταρ
Αυτόματος Τροφοδότης Αναστροφέας	:Στάνταρ 50φ
Εκτυπωτής/ Έγχρωμος Σαρωτής	:Στάνταρ
Μονάδα Fax	:Προαιρετικά

Εκτυπωτής (στάνταρ)

Ταχύτητα	:33 σελ/λεπτό
Ανάλυση εκτύπωσης	:600x600 dpi
Γλώσσες εκτύπωσης	:PCL5e/6 (προαιρ.: PS3, IPDS)
Σύνδεση	:USB2.0, Ethernet

Λογισμικά:

προαιρ. Wireless LAN, Bluetooth, Παράλληλη, Gigabit
:SmartDeviceMonitor,
WebImageMonitor, WebSmartDeviceMonitor

Σαρωτής Έγχρωμος(στάνταρ)

Ταχύτητα Σάρωσης

:έως 50 ασπρ. / 45 έγchr. σελ. το λεπτό

Ανάλυση

:έως 600 dpi

Μορφή Εικόνας

:TIFF, PDF, JPEG

Λειτουργίες

:Scan to email, Scan to folder, Scan & store in Document Server, LDAP support

FAX (προαιρετικά)

Συμβατότητα

:G3

Ταχύτητα μετάδοσης

:2 δευτερόλεπτα

Γραμμές

:έως 3 γραμμές G3

Μέγιστη ταχ. Modem

:33.6kbps

Αποστολή διπλής όψης

:Στάνταρ

Ανάλυση

:200x200 dpi (400x400 dpi με την προσθήκη επιπλέον μνήμης SAF)

Μνήμη σελίδας

:8MB

Μνήμη SAF

:4MB

Λειτουργίες

:Fax to Folder, LAN fax, IP fax, Internet Fax

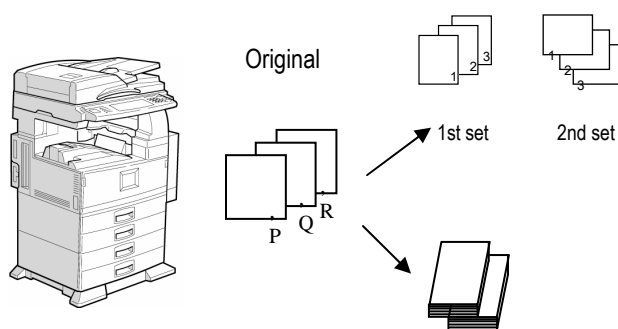
ΑΞΕΠΕΡΑΣΤΗ ΠΑΡΑΓΩΓΙΚΟΤΗΤΑ

Το **Ricoh Aficio MP3352SP** διακρίνεται για την αξεπέραστη παραγωγικότητά του, η οποία δε μειώνεται κάτω από οποιαδήποτε μέθοδο φωτοαντιγραφής. Η ταχύτητα των 33 σελίδων το λεπτό παραμένει **σταθερή είτε αντιγράφετε πρωτότυπα μονής όψης, πρωτότυπα διπλής όψης μέσω της αυτόματης διπλής όψης απεριόριστης χωρητικότητας ή τροφοδοτείτε τα πρωτότυπα σας από τον αυτόματο τροφοδότη αναστροφέα πρωτοτύπων**. Η μοναδική αυτή δυνατότητα σας επιτρέπει να αξιοποιείτε την ταχύτητα του μηχανήματος στο έπακρο και να λαμβάνετε τα αντίγραφα σας χωρίς επιπλέον καθυστερήσεις. Επιπλέον:

- **Εξαιρετικά γρήγορος χρόνος πρώτου αντιγράφου/εκτύπωσης (4.5 δευτερόλεπτα)**
- **Ελάχιστος χρόνος προθέρμανσης (20 δευτερόλεπτα)**
- **Ταυτόχρονη Σάρωση/ Εκτύπωση:** Το **Ricoh Aficio MP3352SP** διαθέτει τη μοναδική ικανότητα εκτύπωσης των αντιγράφων σας ταυτόχρονα με τη διαδικασία της σάρωσης χωρίς να απαιτείται η ολοκλήρωση της διαδικασίας της ανάγνωσης τους. Το

κέρδος από τη λειτουργία αυτή είναι εμφανές, ιδιαίτερα αν πρόκειται για πολλαπλά πρωτότυπα.

- ❑ **Ηλεκτρονική Σελιδοποίηση:** Με τη λειτουργία αυτή έχετε τη δυνατότητα δημιουργίας πολλαπλών σετ τα οποία είναι εμφανώς διαχωρισμένα μεταξύ τους χωρίς να απαιτείται η ύπαρξη θυρίδων ταξινόμησης. Η ηλεκτρονική σελιδοποίηση συμβάλλει καθοριστικά στην αύξηση της παραγωγικότητας του εργασιακού σας χώρου αλλά και στην εξοικονόμηση επιπλέον εξοπλισμού.

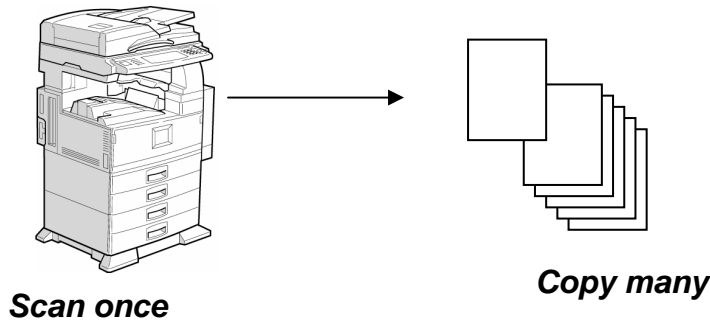


ΥΨΗΛΗ ΠΟΙΟΤΗΤΑ ΕΚΤΥΠΩΣΗΣ

Όταν θέλετε η παραγωγικότητα να συνοδεύεται και από υψηλή ποιότητα, τότε η επιλογή σας δεν μπορεί να είναι άλλη από το **Aficio MP3352SP**.

- ❑ Με ανάλυση στα **600 dpi και 256 αποχρώσεις του γκρι**, θα έχετε πραγματικά δυσκολία να διακρίνετε πιο είναι το πρωτότυπο και πιο το αντίγραφο.
- ❑ Με το **Ricoh Aficio MP3352SP** έχετε στη διάθεση σας όλες εκείνες τις επιλογές που βελτιώνουν την ποιότητα ακόμα και των πιο αχνών πρωτοτύπων. Το μηχάνημα διαθέτει **αυτόματη και χειροκίνητη ρύθμιση πυκνότητας των αντιγράφων**.
- ❑ Το **Aficio MP3352SP** διαθέτει 6 ρυθμίσεις ανάλογα με το είδος του πρωτοτύπου: **Text** για πρωτότυπα με κείμενα, **Text/ Photo** για πρωτότυπα που συνδυάζουν κείμενο/ φωτογραφία, **Photo** για φωτογραφίες, **Map** για χάρτες και **Generation, Pale** για αχνά και ταλαιπωρημένα πρωτότυπα.

- Χάρη στη ψηφιακή τεχνολογία, το μηχάνημα διαθέτει τη λειτουργία **“μια σάρωση πολλές εκτυπώσεις”** η οποία διατηρεί τα πρωτότυπα σας σε άριστη κατάσταση, καθώς μια σάρωση είναι αρκετή για να παραχθούν μέχρι και 999 αντίγραφα.



- **Νέα Τεχνολογία Toner** (6.8 micron Super Fine Particle Toner) η οποία καθιστά τις γραμμές πιο καθαρές και συμβάλλει στην δημιουργία πιστών αντιγράφων.

ΕΥΚΟΛΙΑ ΧΕΙΡΙΣΜΟΥ

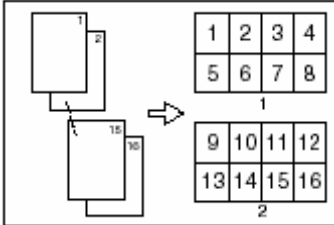
Το **Ricoh Aficio MP3352SP** διακρίνεται για την απόλυτα φιλική προς το χρήστη κατασκευή του αλλά και για την απλότητα στη χρήση του. Όλες οι λειτουργίες είναι σχεδιασμένες με σκοπό την ελάχιστη συμμετοχή από την πλευρά του χρήστη.

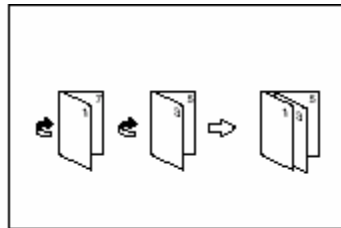
- **APS/ AMS:** Το μηχάνημα διαθέτει αυτόματη επιλογή χαρτιού ανάμεσα σε κασέτες ίδιου τύπου (**APS**) και αντίστοιχης επιλογής αυτομάτως της σμίκρυνσης ή της μεγέθυνσης (**AMS**).
- **Αυτόματη Περιστροφή Εικόνας:** Ακόμα και όταν έχετε τοποθετήσει το πρωτότυπο σας με λανθασμένο τρόπο, το **Aficio MP3352SP** περιστρέφει αυτόματα τη σελίδα έτσι ώστε να ταιριάζει με την κατεύθυνση του χαρτιού στο δίσκο, συμβάλλοντας έτσι στη εξοικονόμηση χρόνου και κόστους.
- **Προρυθμισμένα προγράμματα χειρισμού:** Το μηχάνημα διαθέτει **(10) προγράμματα χειρισμού** στα οποία μπορείτε να προγραμματίσετε τις πιο συχνές

σας εργασίες, το καθένα από τα οποία εκτελείται με το πάτημα ενός πλήκτρου. Έτσι εξοικονομείτε χρόνο μέρα με τη μέρα.

- **Πλήκτρο INTERRUPT:** Το μηχάνημα διαθέτει πλήκτρο INTERRUPT. Με τη λειτουργία αυτή είναι δυνατή η προσωρινή διακοπή μιας διαδικασίας φωτοαντιγραφής, η εκτέλεση κάποιας άλλης και η επαναφορά στην αρχική στο σημείο εκείνο που διακόπηκε. Το κέρδος από την εξοικονόμηση χρόνου είναι φανερό.
- **Προεπιλογή αριθμού αντιγράφων:** Το μηχάνημα διαθέτει ανεπτυγμένο πληκτρολόγιο (προεπιλογή) 10 πλήκτρων, για παραγωγή **1-999** αντιγράφων και αντίστοιχη ένδειξη των παραχθέντων ήδη αντιγράφων.
- **Λειτουργία εκτύπωσης δείγματος:** Το μηχάνημα διαθέτει λειτουργία αντιγραφής δείγματος (SAMPLE COPY). Με την λειτουργία αυτή του **Ricoh Aficio MP3352SP**, μπορείτε να παράγετε ένα δείγμα από τα έγγραφα σας για να ελέγξετε, πριν εκτυπώσετε τα υπόλοιπα σελ. Απλά πατάτε το πλήκτρο Sample Copy και ελέγχετε αν είστε ευχαριστημένοι με το αποτέλεσμα.
- **Λειτουργία Job Preset:** Με τη λειτουργία αυτή δε χρειάζεται να περιμένετε ανυπόμονα για το πότε θα ολοκληρωθεί η τρέχουσα εργασία. Απλά προγραμματίστε την επόμενη εργασία και επιστρέψτε για να την παραλάβετε.
- **Λειτουργία Batch Mode:** Η λειτουργία αυτή σας επιτρέπει να εκτυπώνετε πρωτότυπα τα οποία υπερβαίνουν τη χωρητικότητα του τροφοδότη σε ένα και μόνο σελ χωρίς εκτυπώνονται πρώτα οι μισές σελίδες και κατόπιν οι υπόλοιπες.
- **Έγχρωμη οθόνη υγρών κρυστάλλων επαφής (TOUCH SCREEN):** Η λειτουργία μεγάλης έγχρωμης οθόνης αφής υγρών κρυστάλλων (LCD), αποτελεί ένα ακόμα παράδειγμα της φιλικής κατασκευής του **Aficio MP3352SP**. Ο πίνακας υγρών κρυστάλλων έχει σχεδιαστεί με τέτοιο τρόπο που να μπορούν οι χρήστες να παράγουν αντίγραφα με το πάτημα ενός πλήκτρου. Η οθόνη αφής διακρίνεται για τη

αποστολής fax ή κατά τη λειτουργία του σαρωτή, εφόσον βέβαια αυτές οι λειτουργίες έχουν προστεθεί.

- **Διαγραφή κέντρου/ περιθωρίου:** Το μηχάνημα έχει δυνατότητα απαλοιφής του περιθωρίου ή του κέντρου (**erase/center border**) ιδίως για την εξάλειψη της μαύρης γραμμής στο κέντρο όταν πρόκειται για φωτοαντιγραφή βιβλίου.
- **Λειτουργία εξωφύλλου/ ένθετων φύλλων:** Το μηχάνημα διαθέτει λειτουργία εξωφύλλου (Cover Insertion) και ένθετων φύλλων (designate/slip sheet). Χάρη στη λειτουργία εξωφύλλου που διαθέτει το μηχάνημα, μπορείτε να προσθέσετε το άγγιγμα τελειότητας στο «φινιρίσμα» των σελίδων αντιγράφων σας. Μπορείτε να προσθέσετε εξώφυλλο στη μπροστινή ή πίσω όψη ή και τα δύο, και να δημιουργήσετε επαγγελματικά «φινιρισμένα» έγγραφα.
- **Series Copy:** Το μηχάνημα διαθέτει σύστημα φωτοαντιγραφής ανοιχτού βιβλίου (book mode) το οποίο μπορεί να διαιρεί και να φωτοαντιγράφει το ανοιχτό δισέλιδο βιβλίο σε δύο ξεχωριστά αντίγραφα διάστασης A4 ή σε ένα αντίγραφο διπλής όψης.
- **Συνδυασμός Πρωτοτύπων:** Η λειτουργία αυτή σας επιτρέπει να φωτοαντιγράψετε μέχρι και 16 πρωτότυπα σε ένα και μόνο αντίγραφο συμβάλλοντας έτσι στην εξοικονόμηση χαρτιού.

- **Σμικρύνσεις- Μεγεθύνσεις – σύστημα ZOOM:** Το μηχάνημα διαθέτει 7 σταθερές σμικρύνσεις και 5 σταθερές μεγεθύνσεις. Επίσης, διαθέτει ZOOM από 25-400% αυξημένο ανά 1%.
- **Λειτουργία Σφραγίδας:** Το μηχάνημα διαθέτει πολλαπλές επιλογές εισαγωγής σφραγίδων στα αντίγραφα σας όπως ημερομηνία, αρίθμηση σελίδων, προρυθμισμένα μηνύματα ή και σφραγίδα δημιουργημένη από τον ίδιο το χρήστη.
- **Λειτουργία Περιοδικού/ Βιβλίου:** Η λειτουργία αυτή σας επιτρέπει να δημιουργήσετε αντίγραφα σε μορφή βιβλίου ή περιοδικού.



- **Μετρητής αντιγράφων:** Το μηχάνημα διαθέτει ενσωματωμένο **ηλεκτρονικό μετρητή αντιγράφων μη μηδενιζόμενο**, σε εύκολη οπτικά θέση για το χειριστή, έτσι ώστε να είναι απλός ο έλεγχος των παραγομένων αντιγράφων.
- **Κωδικούς χρηστών:** Το μηχάνημα διαθέτει **500 ηλεκτρονικούς κωδικούς πρόσβασης για εξουσιοδοτημένους χρήστες** και έχουν τη δυνατότητα να παρακολουθούν το σύνολο των αντιγράφων.
- **Τελικός επεξεργαστής-finisher (προαιρετικά):** Το μηχάνημα δέχεται μονάδα απεριόριστης ηλεκτρονικής σελιδοποίησης (SR3070/SR3090) χωρητικότητας 500 φύλλων και 1.000 φύλλων αντίστοιχα, με ενσωματωμένο σύστημα συρραφής 50 φύλλων. Επιπλέον, μπορεί να δεχθεί και τελικό επεξεργαστή για τη δημιουργία βιβλίων (booklet finisher) με δίπλωμα και συρραφή στη ράχη των εργασιών (SR 3100)
- **Δίσκος Ηλεκτρονικής Ταξινόμησης με Μετατόπιση (προαιρετικά):** Το μηχάνημα δέχεται Δίσκο Ηλεκτρονικής Ταξινόμησης με Μετατόπιση για την ταξινόμηση των εξερχόμενων εγγράφων σε σετ μετατοπισμένα το ένα από το άλλο.
- **Hold/ Store Print:** Με αυτές τις νέες λειτουργίες ο χρήστης μπορεί να στείλει τις εκτυπώσεις του στο μηχάνημα και αυτές να αποθηκευτούν στην προσωρινή μνήμη/ σκληρό δίσκο του μηχανήματος και να μείνουν σε αναμονή για να εκτυπωθούν αργότερα. Με αυτόν τον τρόπο, δύναται να μειωθεί η κίνηση στο μηχάνημα σε ώρες αιχμής.

ΑΝΑΛΩΣΙΜΑ

Τα αναλώσιμα του **Ricoh Aficio MP3352SP** συμβάλλουν ακόμα περισσότερο στην μείωση του κόστους ανά σελίδα. Το μηχάνημα διαθέτει ξεχωριστά μονάδα Drum και Developer έτσι ώστε να αντικαθιστάτε κάθε φορά μόνο την μονάδα του αναλώσιμου που τελείωσε.

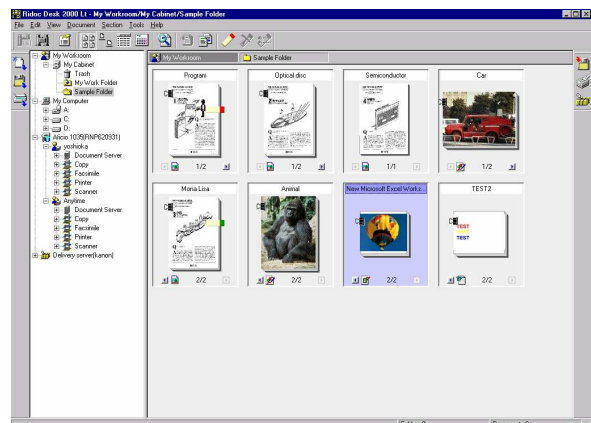
ΕΚΤΥΠΩΤΗΣ/ ΕΓΧΡΩΜΟΣ ΣΑΡΩΤΗΣ ΚΑΙ ΕΠΕΚΤΑΣΗ ΣΕ FAX

Το **Aficio MP3352SP** διαθέτει στάνταρ εκτυπωτή/ έγχρωμο σαρωτή δικτύου ενώ μπορεί να επεκταθεί και σε συσκευή FAX. Το **Aficio MP3352SP** σύντομα θα αποτελέσει το κέντρο επικοινωνίας του εργασιακού σας χώρου.

Laser Εκτυπωτής: Το μηχάνημα έχει τη δυνατότητα να λειτουργεί ως απλός ή δικτυακός εκτυπωτής με printer controller και κάρτα δικτύου NIC. Διαθέτει ταχύτητα 33 σελ/ λεπτό και ανάλυση 600 dpi. Χρησιμοποιεί γλώσσες εκτύπωσης PCL5e, PCL6, και προαιρετικά την PostScript3. Υποστηρίζει λειτουργικά συστήματα Win XP/Vista/7/Server2003/Server2008, Mac OS 10.2 και νεότερα.

Ταυτόχρονα, με τη λειτουργία Document Server (Διακομιστή Εγγράφων), έχετε τη δυνατότητα να διαχειριστείτε πλήρως τα 120GB χωρητικότητας που προσφέρει ο εσωτερικός σκληρός δίσκος (HDD).

- **Έγχρωμος σαρωτής Δικτύου:** Το μηχάνημα διαθέτει έγχρωμο σαρωτή δικτύου με δυνατότητα αποθήκευσης των σαρωμένων εικόνων στον σκληρό δίσκο του μηχανήματος ή διανομής τους σε πολλαπλούς παραλήπτες στο δίκτυο. Επιπλέον, είναι διαθέσιμη η λειτουργία **scan-to-email** για την αποστολή των σαρωμένων εργασιών οπουδήποτε εσείς επιθυμείτε ως e-mail.

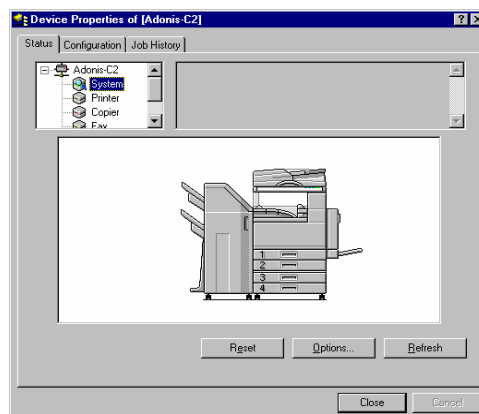


- **Μείωση Εξόδων Αποστολής**
 - **Εύκολη Χρήση**
 - **Μείωση Χρόνου εργασίας**
- **Συσκευή FAX (προαιρετικά):** Το μηχάνημα επεκτείνεται και σε κεντρική μονάδα Fax δικτύου με δυνατότητα ταυτόχρονης λειτουργίας έως και 3 γραμμών G3. Επίσης, οι χρήστες έχουν τη δυνατότητα αποστολής/ λήψης μηνυμάτων Fax από τον προσωπικό τους υπολογιστή (PC FAX) καθώς και την πλήρη διαχείριση τους (αποθήκευση/ διαγραφή/ αποστολή σε άλλους παραλήπτες) χωρίς να είναι απαραίτητο να πάνε ως το μηχάνημα. Επιπλέον λειτουργίες είναι το Internet Fax και το IP Fax.

ΛΟΓΙΣΜΙΚΑ ΠΡΟΓΡΑΜΜΑΤΑ

▪ *SmartDeviceMonitor for Client and for Admin*

Είναι ένα πρόγραμμα που επιτρέπει στον διαχειριστή του δικτύου αλλά και στους χρήστες να ελέγχουν και να επιτηρούν τις συσκευές από τον προσωπικό τους υπολογιστή. Ακόμα, περιλαμβάνει κάποιες επιπρόσθετες λειτουργίες, όπως η παράλληλη εκτύπωση, η αποστολή των εργασιών σε άλλες συσκευές του δικτύου εφόσον παρουσιαστεί πρόβλημα στην επιλεγμένη συσκευή, καθώς και τον καθορισμό του βαθμού πρόσβασης των χρηστών στη συσκευή και τον έλεγχο του αριθμού των εκτυπωτικών εργασιών (διαθέσιμες για τον διαχειριστή δικτύου – Administrator).



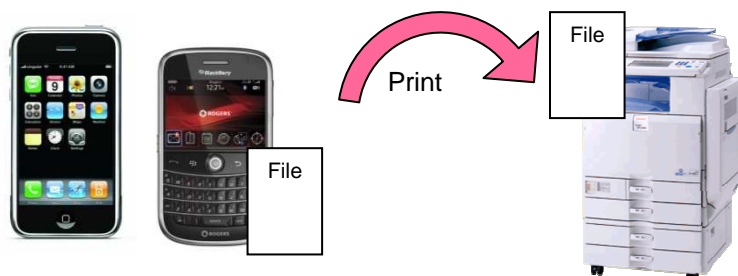
▪ *WebImageMonitor*

Οι χρήστες είναι σε θέση να ελέγχουν το μηχάνημα (π.χ. θέματα χαρτιού, toner κ.λ.π.), αλλά και να διαχειρίζονται τις λειτουργίες, όπως αποθηκευμένα έγγραφα στο σκληρό δίσκο του μηχανήματος, εισερχόμενα fax, διευθύνσεις e-mail, από το διαδίκτυο (Web) κάτι που πρακτικά σημαίνει ότι δεν απαιτείται η εγκατάσταση λογισμικών σε κάθε Η/Υ στο δίκτυο. Ο έλεγχος αυτός μπορεί να γίνει από οπουδήποτε, ακόμα και από το σπίτι σας ή κάποιο απομακρυσμένο σημείο. Επιπλέον, ο διαχειριστής του μηχανήματος μπορεί, μέσω του WebImageMonitor, να



διαχειρίζεται τους κωδικούς χρηστών και να ελέγχει την πρόσβαση στο μηχάνημα.

- **Νέα εφαρμογή App2Me:** Το μηχάνημα παρέχει την δυνατότητα υποστήριξης από το νέο πρόγραμμα **App2Me σε συνεργασία με την Google**. Μέσω του **www.app2me.com** ο πελάτης έχει την δυνατότητα να κατεβάσει εφαρμογές (**widgets**) με τις οποίες **χωρίς καμία ρύθμιση** στο μηχάνημα μπορεί να τυπώσει, να σαρώσει, να του στείλει μήνυμα το μηχάνημα για εισερχόμενο fax, να αυτοματοποιήσει τις επιλογές του στην εκτύπωση, να μετατρέψει σαρωμένα έγγραφα σε μορφή επεξεργάσιμη (OCR), ακόμη και να έχει απομακρυσμένο έλεγχο του μηχανήματος μέσω του **Printer Monitor**. Και όλα αυτά είτε σε κάποιον υπολογιστή ή laptop, αλλά και μέσω κινητού Blackberry ή iPhone. **Πρόσθετες λειτουργίες για σάρωση και εκτύπωση, μπορούν να χρησιμοποιηθούν ακόμη και μέσω Internet εύκολα!** Με την λειτουργία **Scan2me** απλά κάνετε ένα κλικ στο scan to me για να σαρώσετε το έγγραφο σας. Με τη λειτουργία **Print4me** μπορείτε να τυπώσετε αρχεία MS-office από εφαρμογές PC σε οποιοδήποτε όροφο ή γραφείο, από όπου και αν εσείς βρισκόσαστε.



Η λειτουργία Wide Job Binder είναι αυτή που θα μας λύσει τα χέρια στην εκτύπωση διαφορετικών αρχείων μιας και αυτό που κάνει είναι να ενώσει όλα τα αρχεία σε ένα και να μας τα εκτυπώσει με γνώμονα την μείωση των κινήσεων, αλλά και την μείωση του χαρτιού που καταναλώνεται.



Διαφορετικοί τύποι αρχων

Μόνο μια εργασία για εκτύπωση

ΡΥΘΜΙΣΕΙΣ ΑΣΦΑΛΕΙΑΣ

□ **Windows Authentication**

Οι χρήστες χρησιμοποιούν τον ίδιο κωδικό που έχουν για τα Windows για την πρόσβασή τους στο μηχάνημα. Αυτό δίνει τη δυνατότητα περιορισμού της μη εξουσιοδοτημένης χρήσης του μηχανήματος και συνεπώς αυξάνει την ασφάλεια διαχείρισης των δεδομένων σας και μειώνει το κόστος από αλόγιστη χρήση του μηχανήματος.



- **Μονάδα Κρυπτογράφησης Δεδομένων:** Μέσω της πρωτοποριακής τεχνολογίας της Ricoh, έχετε τη δυνατότητα να εκτυπώσετε τα εμπιστευτικά σας αρχεία σε μορφή τέτοια που αν κάποιος προσπαθήσει να τα αντιγράψει να λαμβάνει ως αντίγραφο μια «κρυπτογραφημένη» σελίδα.

□ **Μονάδα Διαγραφής Δεδομένων**

Με την προαιρετική Μονάδα Διαγραφής Δεδομένων DOS μπορείτε να εισάσετε σίγουροι ότι τα ευαίσθητα δεδομένα του σκληρού δίσκου του μηχανήματος δεν θα πέσουν σε «ακατάλληλα» χέρια. Η μονάδα DOS έχει την ικανότητα να διαγράφει τα δεδομένα που έχουν αποθηκευτεί στον σκληρό δίσκο μέσω διαδοχικών επαναγραφών. Με αυτόν τον τρόπο εξασφαλίζετε τα απόρρητα δεδομένα της εταιρίας σας.

□ **Quota Setting**

Αυτή η ρύθμιση επιτρέπει στον administrator να ορίσει το ποσό των εκτυπώσεων του κάθε χρήστη. Έτσι, οι πελάτες μειώνουν τις άχρηστες εκτυπώσεις, μειώνεται ο φόρτος εργασίας των IT και βοηθάει στην αύξηση περιβαλλοντικής ευαισθητοποίησης των χρηστών.

□ **Συμβατικές ρυθμίσεις ασφαλείας**

Ρυθμίσεις όπως η αποστολή «κλειδωμένης» εκτύπωσης, ή η αποθήκευση στον Document Server εγγράφων με κωδικό ασφαλείας, η διαγραφή των δεδομένων που αποθηκεύτηκαν στον σκληρό δίσκο του μηχανήματος, αποτελούν κάποιες από τις πολύ χρήσιμες στην καθημερινότητα, ρυθμίσεις ασφαλείας.



Αν η προσοχή σας εστιάζεται στην **μείωση του λειτουργικού κόστους**, στην **εξοικονόμηση ενέργειας**, στην **βελτίωση των εργασιών σας** και στην **ασφάλεια των εγγράφων σας**, τότε το **Ricoh Aficio MP3352SP** και η εφαρμογή **App2Me** που σας προσφέρει, είναι η ιδανική λύση για εσάς!